

# Öfen & Kamine Saison 2016/2017

Gesamtsortiment mit Zubehör



Gültig bis 30.06.2017



my edition



# my edition

KAMINÖFEN

SEITE 2 - 22 / 32 - 33

DAUERBRANDÖFEN

SEITE 23 - 31 / 34 - 37

ÖLÖFEN / ÖLHERDE

SEITE 38 - 39

KOHLE- / HOLZHERDE

SEITE 40 - 42

ZUBEHÖR

SEITE 44 - 57

Verkauf solange der Vorrat reicht. Dieser Prospekt ist eine von der **EK/servicegroup** eG zusammengestellte Gemeinschaftswerbung der angeschlossenen Häuser. Es kann deshalb nicht ausgeschlossen werden, dass im Einzelfall nicht alle im Prospekt bezeichneten Artikel zur Verfügung stehen. Keine Mitnahmegarantie. Nicht verfügbare Ware wird umgehend bestellt. Änderungen in Form und Dekor sowie Druckfehler und Irrtum vorbehalten. Alle Angaben ohne Dekorationsmaterial.

# ÖFEN & KAMINE

# BESTE KLASSIFIZIERUNG

Es existieren zahlreiche Richtlinien für Kaminöfen, die unterschiedliche Grenzwerte für Emissionen oder Mindestwirkungsgrade festlegen.

Um Ihnen den Überblick über die geforderten Werte und die Einstufung unserer Kaminöfen, Dauerbrandöfen und Kohleherde zu erleichtern, haben wir einen Klassifizierungs-Pass beigefügt. Er soll Ihnen einen schnellen Überblick über die Umweltfreundlichkeit unserer Produkte geben.

Jedes unserer o.g. Geräte erfüllt in dem Bereich Feinstaub, CO-Anforderung und Wirkungsgrad die Anforderungen der 1.BImSchV/1. Stufe und 2. Stufe (gültig ab 01.2015) und hat somit mindestens die Klassifizierung A\*. Viele unserer Produkte sind aber bereits mit besseren Werten als vorgeschrieben versehen. Das erkennen Sie daran, dass das Gerät besser als A klassifiziert wurde.

Für weitergehende Informationen können selbstverständlich Prüfzertifikate für die einzelnen Produkte abgefordert werden.

Feinstaub	CO	Wirkungsgrad
A+	A+++	A++

Beispiel:

\* Keine offizielle Klassifizierung. Die Einteilung A, A+ etc. dient aufgrund der verschiedenen Lieferanten und deren Logos zur einfacheren Übersicht. (1.BImSchV gültig nur für Deutschland)



## Umweltpass für Festbrennstoffherde

### Feinstaub-Anforderungen in mg/Nm<sup>3</sup>

Höchste Anforderung

1.BImSchV 2. Stufe, München	40	A+
1.BImSchV 1. Stufe, Regensburg	75	A
LRV 2011 Schweiz	90	B
15aB-VG	92	C
DIN EN 12815/CE	keine Anforderungen	D

Geringste Anforderung

### CO-Anforderung in mg/Nm<sup>3</sup>

Höchste Anforderung

1.BImSchV 2. Stufe, München/Regensburg	1500	A++
15aB-VG	1650	A+
LRV 2011 Schweiz, 1.BImSchV 1. Stufe	3000	A
DIN EN 12815/CE	12500	B

Geringste Anforderung

### Wirkungsgrad-Anforderung in %

Höchste Anforderung

15aB-VG, 1.BImSchV 1. Stufe, 1.BImSchV 2. Stufe München	72	A
DIN EN 12815/CE	60	B
keine Anforderungen		C

Geringste Anforderung

## Umweltpass für Kamin- und Werkstattöfen

### Feinstaub-Anforderungen in mg/Nm<sup>3</sup>

Höchste Anforderung

1.BImSchV 2. Stufe, München/Aachen	40	A+
DINplus, Regensburg, 1.BImSchV 1. Stufe, LRV 2011 Schweiz	75	A
15aB-VG	90	B
DIN EN 13240/CE	keine Anforderung	C

Geringste Anforderung

### CO-Anforderung in mg/Nm<sup>3</sup>

Höchste Anforderung

1.BImSchV 2. Stufe, München/Aachen	1250	A+++
DINplus, Regensburg, LRV 2011 Schweiz	1500	A++
15aB-VG	1650	A+
1.BImSchV 1. Stufe	2000	A
DIN EN 13240/CE	12500	B

Geringste Anforderung

### Wirkungsgrad-Anforderung in %

Höchste Anforderung

15aB-VG	80	A++
DINplus	75	A+
1.BImSchV 1. Stufe, 1.BImSchV 2. Stufe, München	73	A
DIN EN 13240/CE	50	B
Regensburg/Aachen	keine Anforderung	C

Geringste Anforderung

Mein Ofen brennt  
nicht richtig ...

**Tipp**

Vor allem in der Übergangszeit treten gehäuft Probleme beim Anbrand auf. Ursache sind die noch hohen Außentemperaturen. Der Auftrieb ist jedoch nicht immer konstant, er hängt wesentlich vom Temperaturunterschied (und damit dem Dichteunterschied) zwischen Rauchgas und Außenluft ab. Ungünstige Witterungslagen (hohe Außentemperatur, Sonneneinstrahlung in den Schornstein oder ungünstige Windanströmung der Schornsteinmündung) oder lange Stillstandszeiten der Ofenanlage können den Auftrieb im Schornstein verringern.

- Halten Sie bei leicht geöffneter Tür ein brennendes Zündholz in den Brennraum. Wird die Flamme nicht deutlich angesaugt, erzeugen Sie ein so genanntes Lockfeuer: Entzünden Sie kurzzeitig Holzspäne oder Holzwolle im Brennraum oder der Reinigungsöffnung.

#### KAMINOFEN YARA SANDSTEIN

- Gerades klares Design, edel gerahmt mit exklusiven Sandstein, so wird der Yara zum Blickfang im Wohnraum
- Ausgestattet mit Triple Air, Fireplus, Airlogic-Funktion und Scheibenspülung
- für Dauerbetrieb geeignet

EK-Nr. 018592

Feinstaub	CO	Wirkungsgrad
A+	A+++	A++

€ **899,-**



#### Technische Daten

Nennwärmeleistung in kW	8,0
Abmessungen HxBxT in cm	117,5x56x40
Gewicht	115 kg
Rohrstutzen	Ø 150 mm
Rauchrohranschluß	oben u. hinten
Höhe bis Unterkante Rohrstutzen	819 mm / 996 mm
Füllöffnung HxB	Brennraum BxTxH 370x250x420 mm
Abgastemperatur am Stutzen des Wärmeerzeugers	295°C
Mindestförderdruck	12 Pa
Abgasmassenstrom	7,9 g/s
Brennstoffe	Scheitholz, Holz- u. Braunkohlebriketts

# VARIOANSCHLUSS 120 MM ODER 150 MM

**my**  
my edition



€ **49,<sup>50</sup>**

**KAMINGARNITUR  
3 TEILIG**

- anthrazit beschichtet • mit Holzgriffen
  - Ø 23 cm / Höhe 64 cm
- (21.02.711.2) EK-Nr. 019740

## KAMINOFEN KF 111-55 RAINBOW

- Mit 5 kW Heizleistung und externem Luftanschluss (optional) ist die N-Line für Niedrig-Energiehäuser und besonders gut gedämmte Räume konzipiert
- Fortschrittliche Technik offenbart die N-Line auch im Detail: Zwei-Punkt-Verriegelung, Vario-Anschluss 120/150 mm und versenkter Griff unterstreichen das exklusive Design mit Sandsteinsäulen

EK-Nr. 018514

Feinstaub	CO	Wirkungsgrad
A+	A+++	A++

€ **899,-**

### Technische Daten

Nennwärmeleistung in kW	5,0
Abmessungen HxBxT in cm	109,5x54,4x44
Gewicht	133 kg
Rohrstutzen	Ø 150 / 120 mm
Rauchrohranschluß	oben u. hinten
Höhe bis Unterkante Rohrstutzen	920 mm
Füllöffnung HxB	387x330 mm
Abgastemperatur am Stutzen des Wärmeerzeugers	234°C
Mindestförderdruck	12 Pa
Abgasmassenstrom	5,6 g/s
Brennstoffe	Scheitholz, Holz- u. Braunkohlebriketts

**Kohle Dauerbrand**

Durch die Gluterhaltung bei Braunkohlebriketts ist eine anhaltende Wärme von bis zu 12 Stunden möglich. Darüber hinaus kommen Sie in den Vorteil eines niedrigen Brennstoffverbrauchs und eines hohen Bedienkomforts.

**Extra****Easy Control  
Luftregelung**

Mit nur einem Hebel werden alle drei Luftführungen - Primär-, Sekundär- und Düsenluft - ergonomisch komfortabel gesteuert • Sie profitieren von einer sauberen Heizkosten sparenden Verbrennung

**Extra****KAMINOFEN LAUSITZ EASY 352.15-ST**

- Der Lausitz easy ist nicht nur schmal im Design, sondern bringt auch die nötige funktionale Flexibilität: Er kann mit Holz und Kohle geheizt werden. Bei Verwendung von Braunkohlebriketts ist durch die Gluterhaltung eine anhaltende Wärme möglich
- Mit einer Nennleistung von 3 bis 6 kW ist er außerdem ideal für Niedrigenergiehäuser oder thermisch sanierte Gebäude • Das edle Design mit extra großem Sichtfenster und der Stein-Optik in Serpentino verleiht dem Kaminofen charismatische Eleganz • Aufgrund der geringen Tiefe (nur 38 cm) passt der schlanke Ofen in fast alle Wohnsituationen • Außenluftanschluss mit verschließbaren Zuluftanschluss

EK-Nr. 017056

Feinstaub	CO	Wirkungsgrad
A+	A+++	A++

**€ 1399,-****Technische Daten**

Nennwärmeleistung in kW	6,0
Abmessungen HxBxT in cm	125,5x55,2x38
Gewicht	195 kg
Rohrstutzen	Ø 150 mm
Rauchrohranschluss	oben u. hinten
Höhe bis Unterkante Rohrstutzen	1014 mm
Füllöffnung HxB	370/400 mm
Abgastemperatur am Stutzen des Wärmeerzeugers	294°C
Mindestförderdruck	11 Pa
Abgasmassenstrom	6,2 g/s
Brennstoffe	Scheitholz, Holz- u. Braunkohlebriketts



my edition



Extra

### Easy Control Luftregelung

Mit nur einem Hebel werden alle drei Luftführungen - Primär-, Sekundär- und Düsenluft - ergonomisch komfortabel gesteuert • Sie profitieren von einer sauberen Heizkosten sparenden Verbrennung

Tipp

### Holz, Gas und Öl - Ein Heizkostenvergleich

Für unseren Vergleich sind wir von folgenden Voraussetzungen ausgegangen: Sie bewohnen ein Einfamilienhaus neuerer Bauart mit insgesamt 4 Personen und verbrauchen ca. 2000 Liter Heizöl jährlich. Das entspricht einem Heizwert von 22.800 kW/h. Diesen Heizwert erreichen Sie auch mit 12 Raummeter Buchenholz oder 2.280 m<sup>3</sup> Erdgas. \*\*Die Preise von Heizöl, Erdgas und Holz sind natürlich jahreszeitlichen und räumlichen Schwankungen unterworfen, daher haben wir folgende durchschnittlichen Preise für die drei Brennstoffe eingesetzt: 73,-€ pro Raummeter ungespaltenes Buchenholz, 0,81 € pro Liter Heizöl, 0,62 € pro m<sup>3</sup> -Erdgas.\*\*\*

- 12 Raummeter Buchenholz  
= 12 x 73,-€ = 876,-€
- 2000 Liter Heizöl  
= 2000 x 0,81 € = 1620,-€
- 2280 m<sup>3</sup> Erdgas  
= 2280 x 0,62 € = 1413,60€

#### Technische Daten

Nennwärmeleistung in kW	6,0
Abmessungen HxBxT in cm	121,5x48,2x38
Gewicht	120 kg
Rohrstutzen	Ø 150 mm
Rauchrohranschluß	oben und hinten
Höhe bis Unterkante Rohrstutzen	1015 mm
Füllöffnung HxB	370x400 mm
Abgastemperatur am Stutzen des Wärmeerzeugers	309°C
Mindestförderdruck	14 Pa
Abgasmassenstrom	5,4 g/s
Brennstoffe	Scheitholz, Holzkohlebriketts u. Braunkohlebriketts

#### KAMINOFEN WIEN EASY 351.15

- Kaminofen mit integriertem Holzfach in perl-schwarz lackiert • Türen und Top aus Guss
- 3 große Sichtscheiben sorgen für freie Sicht auf das Flammenspiel • Die integrierte Easy-Control steht für eine einfache und ergonomische Bedienung mit nur einem Hebel • Das Modell verfügt über einen Außenluftanschluss mit verschließbaren Zulufanschluss

EK-Nr. 017044

Feinstaub	CO	Wirkungsgrad
A+	A+++	A++

# € 1499,-

### Wieviel Leistung brauche ich?

## Tipp

Grundsätzlich ist hier in erster Linie die Größe und der Isolierungsgrad des Raumes oder der Räume entscheidend, die sie beheizen möchten.

Zum Einen muss aus Sicherheitsgründen eine bestimmte Mindestgröße des Aufstellraumes gegeben sein, da Kaminöfen die Luft für den Verbrennungsvorgang aus dem Raum entnehmen. Als Faustformel gilt hier  $4 \text{ m}^3$  Raum pro kW-Leistung. D.h. für einen 8 kW-Kaminofen sollte der Aufstellraum mindestens  $32 \text{ m}^3$  groß sein. Bei einer durchschnittlichen Raumhöhe von 2,30 m entspricht dies ca.  $14 \text{ m}^2$  Mindestraumgröße. Ist der Raum kleiner, muss unbedingt der Schornsteinfeger hinzugezogen werden, um den sogenannten Luftverbund zu klären.

#### KAMINOFEN KF 101-70 VITUS WEISS

- Rundum Warm! Mit seiner gebogenen Tür und dem hohen Sichtfenster mit Scheibenspülung verspricht das Modell Vitus Flammgenuss aus fast allen Winkeln. Die massive, elegante Keramikverkleidung sorgt für eine optimale Wärmespeicherung und setzt Designakzente. Der geräumige Brennraum mit hitzebeständigem Vermiculite, integriertem Aschekasten und Rüttelrost, sowie das große Holzlagerfach sorgen für reichlich Komfort. Selbstschließende Feuerraumtür und integrierte Rostreling.

EK-Nr. 018578

Feinstaub	CO	Wirkungsgrad
A+	A+++	A++

# € 1499,-

Technische Daten	
Nennwärmeleistung in kW	7,0
Abmessungen HxBxT in cm	119,4x57x50,3
Gewicht	179 kg
Rohrstutzen	Ø 150 mm
Rauchrohranschluß	oben u. hinten
Höhe bis Unterkante Rohrstutzen	1000 mm / 1148 mm
Füllöffnung HxB	Brennraum BxTxH 280x260x440 mm
Abgastemperatur am Stutzen des Wärmeerzeugers	380°C
Mindestförderdruck	11 Pa
Abgasmassenstrom	7,0 g/s
Brennstoffe	Scheitholz, Holz- u. Braunkohlebriketts







€ **49,00**

**FILZKORB**

- Grau • aus hochwertigem, robustem Filz
  - mit Grifflöchern • vielseitig verwendbar
  - Maße B x H x T in cm: 40 x 35 x 55
- (21.02.632.2) EK-Nr. 019756

**KAMINOFEN TUVALU**

- Verkleidungsmaterial Stahl • Scheibenform gerade • Wärme 6 kW • 108 m<sup>3</sup> Raumheizvermögen • Sicherheitsabstand zu brennbaren Materialien: vorne 90 cm / seitlich 20 cm / hinten 20 cm
- Brennstoffe: Braunkohlenbriketts, Holzbriketts, Scheitholz • Normen: 2. Stufe BImSchV, Ö-Norm § 15A, Münchner Norm, Regensburger Norm, DIN EN 13240
- Maße H x B x T in cm: 95,5 x 53 x 36,7

EK-Nr. 018334

Feinstaub	CO	Wirkungsgrad
A+	A+++	A++

€ **449,-**

**Technische Daten**

Nennwärmeleistung in kW	6,0
Abmessungen HxBxT in cm	95,5x53x36,7
Gewicht	85 kg
Rohrstutzen	Ø 150 mm
Rauchrohranschluß	oben
Abgastemperatur am Stutzen des Wärmeerzeugers	350°C
Mindestförderdruck	13 Pa
Abgasmassenstrom	5,5 g/s
Brennstoffe	Scheitholz, Holz- u. Braunkohlebriketts

Sie möchten durchgehend heizen?  
Die Verwirrung um den Dauerbrand

**Tipp**

Der Unterschied zwischen Dauerbrand und Zeitbrand ist nur eine Frage der Nachlegeintervalle, d.h. der zeitlichen Abstände in denen neuer Brennstoff nachgelegt werden muss. Die Brenndauer des Kaminofen ist jedoch nicht beschränkt. Bei regelmäßiger Brennstoffzufuhr können Sie jeden Kaminofen ohne Abkühlphasen im 24 Stunden Dauerbetrieb beheizen. Sie können die Nachlegeintervalle übrigens auch bei Zeitbrandfeuerstätten durch die Benutzung von Holz- und Braunkohlebriketts deutlich verlängern.

#### KAMINOFEN RUBUS 295.15 WOODSTONE

- Eleganter Kaminofen in schwarz mit Natursteinverkleidung Woodstone
- Prestige • Easy-Control, nur ein Hebel für die Luftregelung • einfache und ergonomische Bedienung • 24h-Dauerbetrieb
- 3-fach Verriegelung • für 30 cm Holzscheite (Holz / Holzbriketts)

EK-Nr. 017028

Feinstaub	CO	Wirkungsgrad
A+	A+++	A++

€ 999,-

Technische Daten	
Nennwärmeleistung in kW	6,0
Abmessungen HxBxT in cm	96x48x49
Gewicht	127 kg
Rohrstutzen	Ø 150 mm
Rauchrohranschluß	oben und hinten
Höhe bis Unterkante Rohrstutzen	780 mm
Füllöffnung HxB	280x300 mm
Abgastemperatur am Stutzen des Wärmeerzeugers	280°C
Mindestförderdruck	12-10 Pa
Abgasmassenstrom	7,2 g/s
Brennstoffe	Holz, Holzbrikett





#### KAMINOFEN SANTIAGO

- Verkleidungsmaterial Sandstein • Scheibenform gerade • Verkleidungselemente: Seitenteile, Topplatte, Teefach • Wärme 6 kW
- 108 m<sup>3</sup> Raumheizvermögen • Sicherheitsabstand zu brennbaren Materialien: vorne 90 cm / seitlich 20 cm / hinten 20 cm
- Brennstoffe: Braunkohlenbriketts, Holzbriketts, Scheitholz • Normen: 2. Stufe BImSchV, Ö-Norm § 15A, Münchner Norm, Regensburger Norm, DIN EN 13240
- Maße H x B x T in cm: 105 x 53 x 36,7

EK-Nr. 018838

Feinstaub	CO	Wirkungsgrad
A+	A+++	A++

€ **699,-**

#### Technische Daten

Nennwärmeleistung in kW	6,0
Abmessungen HxBxT in cm	105x53x36,7
Gewicht	111 kg
Rohrstutzen	Ø 150 mm
Rauchrohranschluß	oben
Abgastemperatur am Stutzen des Wärmeerzeugers	350°C
Mindestförderdruck	13 Pa
Abgasmassenstrom	5,5 g/s
Brennstoffe	Scheitholz, Holz- u. Braunkohlebriketts

### Beim Öffnen der Tür tritt Rauch aus

## Tipps

Eines der häufigsten Probleme während des Betriebes entsteht beim Nachlegen. Neben einem mangelnden Kaminzug sind hier vor allem Betriebsfehler die Ursache. Um diese zu vermeiden, sollten Sie folgende Punkte beachten:

- Öffnen Sie die Türe nur langsam und schrittweise
- Legen Sie nach, wenn nur noch ein Glutbett vorhanden ist
- Reinigen Sie vor dem Nachlegen den Rost, damit die Primärluft ungehindert zum Brennstoff geführt werden kann
- Prüfen Sie Ihren Brennstoff, denn zu hohe Restfeuchte führt zu einer unvollständigen und rauchintensiven Verbrennung. Verwenden Sie nur gut abgelagertes und getrocknetes Holz oder Holzbriketts.

#### KAMINOFEN KF 101 OFW

- Massiver Stahlkorpus - gussgrau lackiert
- Große Sichtscheibe mit Scheibenspülung
- Specksteineinlagen im Wärmefach • Brennraum mit äußerst hitzebeständigem Vermiculite und integriertem Aschekasten und Rüttelrost • selbstschließende Feuerraumtür und integrierte Rostreling • für Dauerbetrieb geeignet

EK-Nr. 018486

Feinstaub	CO	Wirkungsgrad
A+	A+++	A++

# € 699,-



#### Technische Daten

Nennwärmeleistung in kW	8,0
Abmessungen HxBxT in cm	120,8x55x40
Gewicht	108 kg
Rohrstutzen	Ø 150 mm
Rauchrohranschluß	oben u. hinten
Höhe bis Unterkante Rohrstutzen	819 mm / oben 997 mm
Füllöffnung HxB	Brennraum BxTxH 370x250x420 mm
Abgastemperatur am Stutzen des Wärmeerzeugers	350°C
Mindestförderdruck	11 Pa
Abgasmassenstrom	7,0 g/s
Brennstoffe	Scheitholz, Braunkohlebriketts



my edition



€ 66,-

#### KAMINROHR-ANSCHLUSS-SET

- Winkelrohr 60 x 45 cm • mit Tür und Drosselklappe • Wandfutter und Rosette

Ø 150 mm EK-Nr. 019130

#### KAMINOFEN KF 113-80 MYRO

- Filigran und leicht wirkt der Myro trotz massiver Verkleidung • Schlanker Korpus mit sehr hoher Sichtscheibe • abgerundete Kanten bei Stahl und Stein sorgen für ein rundum harmonisches Designkonzept
- Für einen besonders brennstoffsparenden und sauberen Betrieb passt sich der Myro ihrem Brennstoff an und sorgt für die optimale Luftzufuhr

EK-Nr. 018524

Feinstaub	CO	Wirkungsgrad
A+	A+++	A++

€ 1099,-

#### Technische Daten

Nennwärmeleistung in kW	8,0
Abmessungen HxBxT in cm	124,4x50,5x41,7
Gewicht	145 kg
Rohrstutzen	Ø 150 mm
Rauchrohranschluß	oben und hinten
Füllöffnung H x B in mm	Brennraum BxTxH 304x234x545 mm
Abgastemperatur am Stutzen des Wärmezeugers	316°C
Mindestförderdruck	12 Pa
Abgasmassenstrom	7,5 g/s
Brennstoffe	Scheitholz, Holz- und Braunkohlebriketts

## Richtiges Nachlegen

Tipp

Um Überhitzungsgefahr zu vermeiden und Rauchaustritt in den Wohnraum zu vermeiden, sollten Sie erst nachlegen, wenn das Feuer heruntergebrannt ist und nur noch ein Glutbett zu sehen ist.

Öffnen Sie die Türe zunächst einen Spalt, einige Sekunden später langsam ganz, um nachzulegen. So erreichen Sie einen Druckausgleich und verhindern das Entstehen eines Gegenzuges in den Wohnraum.

Legen Sie grundsätzlich nie mehr Brennstoff auf als die maximale Menge, die in der Bedienungsanleitung angegeben ist. Die Bauteile der Geräte sind auf bestimmte Temperaturen ausgelegt, bei Überbeschickungen besteht dementsprechend die Gefahr, dass Bauteile wegen Überhitzung zerstört werden.

## KAMINOFEN FARO

- Eine in sich runde Sache • Die Luftschieber und der Griff sind elegant in einer Leiste unter der Tür eingebunden

EK-Nr. 017634

Feinstaub	CO	Wirkungsgrad
A+	A+++	A++

# € 1099,-

## Technische Daten

Nennwärmeleistung in kW	6,0
Abmessungen HxBxT in cm	115,4x48,6x48,6
Gewicht	145 kg
Rohrstutzen	Ø 150 mm
Rauchrohranschluß	oben u. hinten
Füllöffnung HxB	903 mm
Abgastemperatur am Stutzen des Wärmeerzeugers	277°C
Mindestförderdruck	12 Pa
Abgasmassenstrom	7,8 g/s
Brennstoffe	Scheitholz, Holz- u. Braunkohlebriketts





### KAMINOFEN ARUBA 220.17 ST WOODSTONE

- Formschöner Kaminofen in schwarz mit Natursteinverkleidung in Woodstone
- Easy-Control steht für eine einfache und ergonomische Bedienung mit nur einem Hebel • Das Modell verfügt über einen Außenluftanschluss Ø 100 mm und verschließbaren Zuluftanschluss (warme Raumluft entweicht nicht durch den Kamin)
- 24 h-Dauerbetrieb • Aschelade
- für 33 cm Holzscheite

EK-Nr. 017046



### HOLZLAGERFACH FÜR ARUBA 220.17 ST

MEHRPREIS

**€ 149,-**

EK-Nr. 017048

Technische Daten	Kaminofen	Holzlagerefach
Nennwärmeleistung in kW	6,0	
Abmessungen HxBxT in cm	103x70x36,5	97,5x21x36,5
Gewicht	186 kg	20,52 kg
Rohrstutzen	Ø 150 mm	
Rauchrohranschluß	oben u. hinten	
Höhe bis Unterkante Rohrstutzen	775 mm	
Füllöffnung HxB	360x350 mm	
Abgastemperatur am Stutzen des Wärmezeugers	294°C	
Mindestförderdruck	11-10 Pa	
Abgasmassenstrom	6,2 g/s	
Brennstoffe	Holz, Holz- u. Braunkohlebricketts	

Feinstaub	CO	Wirkungsgrad
A+	A+++	A++

**€ 1699,-**

Wie muss der Boden  
unter dem Gerät sein?

**Tipp**

Auch der Boden um das Gerät muss brandsicher sein. Diese Regelung gilt natürlich ebenfalls nur für brennbaren Boden wie Teppich, Holz, PVC oder Kork. Haben Sie einen Fliesen- oder einen Steinfußboden müssen Sie keine zusätzlichen Sicherheitsvorkehrungen treffen.

Die Bodenplatte muss von der Feuer- raumöffnung (nicht vom gesamten Korpus) seitlich 30 cm und nach vorne 50 cm abdecken.

#### KAMINOFEN SATURN KF 108-62 NATURSTEIN

- Klassisch eleganter Kaminofen mit leicht gebogener Haube
- Die massiven Natursteineinlagen garantieren eine optimale Wärmespeicherung
- Doppelwandiger Korpus mit selbstschließender Feuerraumtür
- Ausschamottierter Brennraum mit integriertem Aschekasten
- Große Sichtscheibe mit Scheibenspülung
- für Dauerbetrieb geeignet

EK-Nr. 018412

Feinstaub	CO	Wirkungsgrad
A+	A+++	A++

€ 333,-

Technische Daten	
Nennwärmeleistung in kW	6,5
Abmessungen HxBxT in cm	98x55,7x40,7
Gewicht	124 kg
Rohrstutzen	Ø 150 mm
Rauchrohranschluß	oben
Höhe bis Unterkante Rohrstutzen	867 mm
Füllöffnung HxB	Brennraum BxTxH 300x280x280
Abgastemperatur am Stutzen des Wärmeerzeugers	290 °C
Mindestförderdruck	12 Pa
Abgasmassenstrom	7,5 g/s
Brennstoffe	Scheitholz, Holz- und Braunkohlebriketts







my edition

*Tipp*

### Hard- oder Weichholz?

Hartholz (Laubholz) wie Buche und Birke hat einen höheren Heiz- oder Energiewert als Weichhölzer (Nadelholz) wie Fichte oder Kiefer. Während der Heizphase sollte vor allem auf Harthölzer zurückgegriffen werden, denn sie bedeuten eine längere Brenndauer und damit längere Nachlegeintervalle. Buche und Birke erzeugen viel Glut und erzeugen daher eine lange und konstante Wärme. Sie erzeugen auch ein schönes Flammenbild, während der Brennstoff Eiche zwar einen hohen Heizwert, aber ein nicht so schönes Feuer erzeugt.

Zum Anfeuern dagegen empfiehlt sich Weichholz, da in der Anheizphase schnell eine hohe Betriebstemperatur erreicht wird, die für eine saubere Verbrennung nötig ist.

### KAMINOFEN JUPITER KF 108-63

- Kompakte Form mit doppelwandigem Stahlkorpus • Selbstschließende Feuer- raumtür und integrierte Rostreling
- Großes Sichtfenster mit Scheibenspülung
- Ausschamottierter Brennraum mit integriertem Aschekasten • für Dauerbetrieb geeignet

EK-Nr. 018408

Feinstaub	CO	Wirkungsgrad
A+	A+++	A++

€ 222,-

### Technische Daten

Nennwärmeleistung in kW	6,0
Abmessungen HxBxT in cm	90,4x55,7x40,7
Gewicht	88 kg
Rohrstutzen	Ø 150 mm
Rauchrohranschluß	oben
Höhe bis Unterkante Rohrstutzen	867 mm
Füllöffnung HxB	Brennraum BxTxH 300x280x280
Abgastemperatur am Stutzen des Wärmeerzeugers	343 °C
Mindestförderdruck	12 Pa
Abgasmassenstrom	7,4 g/s
Brennstoffe	Scheitholz, Holz- und Braunkohlebriketts

### Verschmutzte Sichtscheiben

**Tipp**

können mit Reinigungsmitteln für Glaskeramik-/ Ceranflächen oder Glasreiniger für Kaminöfen gesäubert werden. Verrußungen der Scheibe v. a. beim Ausbrand sind trotz Spülluftsystems nicht ausgeschlossen. Um zu verhindern, dass sich Rückstände festbrennen, sollten Sie die Scheibe vor jedem neuen Betrieb reinigen. Sollten dennoch hartnäckige Verkrustungen entstehen, benutzen Sie einen Ceran-Schaber im flachen Winkel.

#### KAMINOFEN KF 108 MONO

- Wenig Raum für prasselndes Kaminfeuer und loderndes Flammenspiel? Dieser Kaminofen bietet die ideale Lösung
- Leicht, klein, kompakt mit spannendem Design
- Im optimalen Preis-Leistungsverhältnis ist der Mono mit Scheibenspülung und großzügigem Brennraum für Holz ausgestattet

EK-Nr. 018506

Feinstaub	CO	Wirkungsgrad
A+	A+++	A++

€ 439,-

#### Technische Daten

Nennwärmeleistung in kW	6,0
Abmessungen HxBxT in cm	ca. 90x46,3x37,6
Gewicht	ca. 65 kg
Rohrstutzen	Ø 120 mm
Rauchrohranschluß	oben
Höhe bis Unterkante Rohrstutzen	876 mm
Füllöffnung HxB	Brennraum BxTxH 390x290x300 mm
Abgastemperatur am Stutzen des Wärmeerzeugers	285°C
Mindestförderdruck	12 Pa
Abgasmassenstrom	6,6 g/s
Brennstoffe	Scheitholz, Holzkohlebriketts





€ 1,49

**ÖKO-ANZÜNDER**

- Einzelpack auf Basis von Holzfasern getränkt mit Öl aus nachwachsenden Rohstoffen
  - Für Grillkohle und Kamin
- 32 Würfel EK-Nr. 019614



€ 4,29

**BIO-KAMINSCHMIT**

- Aus 100% biologischen Rohstoffen zum Verbrennen im Kamin
  - einfaches Entzünden an den Ecken des Papiers – fertig
- 900 g EK-Nr. 019638

**Exkurs: Holzbriketts**

*Tip*

Holzbriketts werden aus trockenen unbehandelten Holzresten, beispielsweise Hobelspänen oder Sägemehl, unter hohem Druck gepresst. Durch die hohe Verdichtung nimmt das Naturprodukt Holz in etwa das Brennverhalten von Braunkohle an, erzeugt aber weniger Asche als Braunkohle (100 kg Holzbrikett ergeben unter 1 kg Asche) und haben einen geringeren Schwefelanteil als Braunkohle. Die CO<sub>2</sub>-Bilanz ist neutral. Durch den niedrigen Wassergehalt (unter 10%) haben die Briketts mit 4,8 - 5,5 kW/h pro Kilogramm einen höheren Heizwert als beispielsweise Buchen-Scheitholz mit rund 4,2 kW/h pro Kilogramm.

# VARIOANSCHLUSS 120 MM ODER 150 MM



**KAMINOFEN KF 113-10 F-BOX**

- Die F-Box bringt massivstes Gusseisen in neue Form und verschmilzt das traditionelle Material mit modernem, expressivem Design
- 50 cm Breite die überzeugen: in die Brennbbox lassen sich auch große Holzscheite bequem einbringen und das Feuer zu voller Geltung kommen
- Vario-Anschluss 120/150 mm

EK-Nr. 018516

**massives Gusseisen**

Feinstaub	CO	Wirkungsgrad
A+	A+++	A++

€ 1049,-

Technische Daten	
Nennwärmeleistung in kW	8,0
Abmessungen HxBxT in cm	69,7x75,7x42
Gewicht	124 kg
Rohrstutzen	Ø 120 / 150 mm
Rauchrohranschluß	oben u. hinten
Höhe bis Unterkante Rohrstutzen	485 mm / 470 mm / 697 mm
Abgastemperatur am Stutzen des Wärmeerzeugers	312°C
Mindestförderdruck	12 Pa
Abgasmassenstrom	6,9 g/s
Brennstoffe	Scheitholz, Holz- u. Braunkohlebriketts

\* Eine 10%-Differenz beim Wirkungsgrad der Anlagen wurde berücksichtigt.  
 \*\*\* Quellen: Technologie und Förderzentrum des Bayerischen Staatsministeriums für Ernährung, Landwirtschaft und Forsten/Stand Juli 2011, sowie Gas-Grundversorgung München/Bayern/Stand Oktober 2011.

**Schmutz und Fett****Tipp**

auf Keramik-, Speckstein-, Sandstein- und Glasverkleidungen können mit Seife und Wasser entfernt werden. Kleinere Kratzer auf unseren Speckstein- oder Sandsteinflächen können auch mit einem feinem Nassschleifpapier (Körnung 240) entfernt werden.

**KAMINOFEN PICO 286.12 ST**

- Höchste Ansprüche zum attraktiven Preis - der Pico sorgt als Heizalternative vor allem in der Übergangszeit für ein wohlig warmes Raumklima • Einfache und sichere Bedienung
- kostensparend • umweltfreundlich
- wenig Platz durch geringe Abmessungen
- Anthrazit / Serpentino Naturstein

EK-Nr. 017014

Feinstaub	CO	Wirkungsgrad
A+	A+++	A++

**€ 499,-****Technische Daten**

Nennwärmeleistung in kW	5,0
Abmessungen HxBxT in cm	88,2x49,5x38,3
Gewicht	114 kg
Rohrstutzen	Ø 150 mm
Rauchrohranschluß	oben
Füllöffnung HxB	260/280 mm
Abgastemperatur am Stutzen des Wärmeerzeugers	290 °C
Mindestförderdruck	12 Pa
Abgasmassenstrom	6,3 g/s
Brennstoffe	Holz, Holzbriketts





my edition



€ 69,80

**ELEKTRO ASCHESAUGER**

- Aschesauger mit Motor und Rollen • Volumen 18 l • 1200 W • 220 V • 150 cm Aluschlauch
  - 250 cm Kabel • mit Abklopfmechanik und zusätzlichem Metallfilter über dem Sackfilter (mehr Schutz für den Motor) • Geprüft mit neuem GS, CE, ROHS, REACH, PAK
- EK-Nr. 019768

**KAMINOFEN ZARIA**

- Verkleidungsmaterial Speckstein
- Scheibenform gerade • Wärme 6 kW
- 108 m<sup>3</sup> Raumheizvermögen • Sicherheitsabstand zu brennbaren Materialien: vorne 90 cm / seitlich 20 cm / hinten 20 cm
- Brennstoffe: Braunkohlenbriketts, Holzbriketts, Scheitholz • Normen: 2. Stufe BImSchV, Ö-Norm § 15A, Münchner Norm, Regensburger Norm, DIN EN 13240
- Maße H x B x T in cm: 98,5 x 55 x 48,7

EK-Nr. 018844

Feinstaub	CO	Wirkungsgrad
A+	A+++	A++

€ 699,-

Technische Daten	
Nennwärmeleistung in kW	6,0
Abmessungen HxBxT in cm	98,5x55x48,7
Gewicht	113 kg
Rohrstutzen	Ø 150 mm
Rauchrohranschluß	oben
Abgastemperatur am Stutzen des Wärmeerzeugers	350°C
Mindestförderdruck	13 Pa
Abgasmassenstrom	5,5 g/s
Brennstoffe	Scheitholz, Holz- u. Braunkohlebriketts



€ 35,00

**WEIDENKORB**

- Ø 50 cm / Höhe 50 cm
  - Durchmesser unten ca. 41 cm
- (21.02.609.2) EK-Nr. 019758

**KAMINOFEN KF 108-67  
CALYPSO SPECKSTEIN**

- Mit seiner abgerundeten Form ist der Calypso ein echter Blickfang
- Sichtfenster mit Scheibenspülung
- Großer ausschamottierter Brennraum mit integriertem Aschekasten
- Selbstschließende Feuerraumtür und integrierte Rostreling
- Massive Specksteinverkleidung und doppelwandige Konstruktion
- für Dauerbetrieb geeignet

EK-Nr. 018416

Feinstaub	CO	Wirkungsgrad
A+	A+++	A++

€ 799,-

Technische Daten	
Nennwärmeleistung in kW	6,0
Abmessungen HxBxT in cm	92,9x55,7x51,6
Gewicht	147 kg
Rohrstutzen	Ø 150 mm
Rauchrohranschluß	oben
Höhe bis Unterkante Rohrstutzen	867 mm
Füllöffnung HxB	Brennraum BxTxH 300x280x280 mm
Abgastemperatur am Stutzen des Wärmeerzeugers	343°C
Mindestförderdruck	12 Pa
Abgasmassenstrom	7,4 g/s
Brennstoffe	Scheitholz, Holz- und Braunkohlebriketts





*Tipp*

### Brennholzlagerung

- Verwenden Sie nur naturbelassenes Holz (oder Holzbriketts).
- Die Spaltung des Brennholzes sollte vor der Lagerung erfolgen. Es sollte in Scheite mit einem Umfang von etwa 10-20 Zentimeter gespalten werden.
- Der Lagerungsort sollte gut durchlüftet und regengeschützt sein.
- Das Holz sollte mindestens zwei besser drei Jahre gelagert werden. In dieser Zeit sinkt der Wassergehalt auf ca. 20%. Der Wassergehalt des Holzes ist von entscheidender Bedeutung, denn je höher der Wassergehalt, desto geringer ist der Heizwert.

### KAMINOFEN TEXAS

- Rechteckig, praktisch und einfach
- Der Texas ist mit Specksteinkeramik, Korpus Stahl Schwarz ausgestattet
- 24 h Dauerbetrieb
- Scheibenspülung
- Dreifach-Luftsystem
- für 30 cm lange Holzscheite geeignet
- Luftdurchströmter Griff – dadurch wird die Oberflächentemperatur am Röhrengriff weitgehend gesenkt

EK-Nr. 017616

Feinstaub	CO	Wirkungsgrad
A+	A+++	A++

€ 359,-

#### Technische Daten

Nennwärmeleistung in kW	6,0
Abmessungen HxBxT in cm	101x51,8x41,1
Gewicht	98 kg
Rohrstutzen	Ø 150 mm
Rauchrohranschluß	oben
Höhe bis Unterkante Rohrstutzen	1010 mm
Abgastemperatur am Stutzen des Wärmeerzeugers	231 °C
Mindestförderdruck	12 Pa
Abgasmassenstrom	7,3 g/s
Brennstoffe	Holz / Braunkohlebriketts



€4,49

ÖKO-HOLZWOLLE

- auf Basis von Holz und Wachs
- gerollt und getränkt zu kleinen Ballen

32 Anzünd-Mäuse EK-Nr. 019618



€7,49

1 kg Beutel

EK-Nr. 019624

KAMINOFEN KF 188  
ROMANTIK SPECKSTEIN

- Wärmespeicherung pur verspricht der Romantik mit seinem massiven Korpus aus robustem, schwarzem Gusseisen und der eleganten Specksteinverkleidung
- Großzügiger Brennraum • Rüttelrost, Scheibenspülung und Primärluftregelung und Sekundärluftzufuhr garantieren Komfort und immer freien Blick auf das Flammenspiel

EK-Nr. 018488

Feinstaub	CO	Wirkungsgrad
A+	A+++	A++

€ 1199,-

Technische Daten	
Nennwärmeleistung in kW	7,5
Abmessungen HxBxT in cm	92,5x43,5x45
Gewicht	105 kg
Rohrstutzen	Ø 130 mm
Rauchrohranschluß	oben
Höhe bis Unterkante Rohrstutzen	923 mm
Füllöffnung HxB	Brennraum BxTxH 260x330x415 mm
Abgastemperatur am Stutzen des Wärmeerzeugers	300°C
Mindestförderdruck	11 Pa
Abgasmassenstrom	7,3 g/s
Brennstoffe	Scheitholz







my edition



32 **€1,50**  
Ohne Holz

#### KOHLE-ANZÜNDER

- Für Herde, Öfen und Kamine
- Ohne Holz und Papier

32 Würfel EK-Nr. 019262

#### WERKSTATTÖFEN CALOR DELUXE NATURSTEIN

- Mit seinen seitlichen Natursteinen bringt der Calor deLuxe Glanz in den Wohnraum
- Schwarzer Gusskorpus, doppelwandige Konstruktion und ausschamottierter Brennraum garantieren Massivität und ideale Abbrandverhältnisse

EK-Nr. 018450

Feinstaub	CO	Wirkungsgrad
A++	A+++	A++

**€ 349,-**

#### Technische Daten

Nennwärmeleistung in kW	5,0
Abmessungen HxBxT in cm	91,4x34,2x36,0
Rohrstutzen	Ø 120 mm
Füllöffnung HxB	Brennraum BxTxH 235x230x540 mm
Abgastemperatur am Stutzen des Wärmeerzeugers	290°C
Mindestförderdruck	12 Pa
Abgasmassenstrom	4,5 g/s
Brennstoffe	Scheitholz, Braunkohlebriketts

## WERKSTATTOFEN COLORADO F

- Der Colorado besticht mit seiner schwarz emaillierten Verkleidung • Die massive Gusstür mit Sichtfenster gibt den Blick auf das Feuer frei • Gussbestandteile und Schamott sorgen im tiefen Brennraum für Massivität und effiziente und umweltfreundliche Verbrennung
- Neben Scheitholz und Holzbriketts ist der Colorado auch für den Betrieb mit Braunkohlebriketts zugelassen und ermöglicht so eine lange Glutvorhaltezeit
- Wärme kW: 5,0

EK-Nr. 018446

Feinstaub	CO	Wirkungsgrad
A+	A+++	A++

# € 229,-

## Technische Daten

Nennwärmeleistung in kW	5,0
Abmessungen HxBxT in cm	88,1x29,1x34,1
Gewicht	51,5 kg
Rohrstutzen	Ø 120 mm
Rauchrohranschluß	hinten
Höhe bis Unterkante Rohrstutzen	693 mm
Abgastemperatur am Stutzen des Wärmeerzeugers	396°C
Mindestförderdruck	12 Pa
Abgasmassenstrom	4,7 g/s
Brennstoffe	Scheitholz, Holz- u. Braunkohlebriketts





my edition



€1,59

#### KOMBI-ENTRÜSSER

- Kohle- und Öföfenentrüßer – entfernt durch Verbrennen einfach und sauber alle Rußablagerungen im Ofen

5 Beutel EK-Nr. 019648

#### WERKSTATTÖFEN DENVER

- Der Denver besticht mit seiner schwarz emaillierten Verkleidung
- Gusstür und Gussbestandteile im Feuerraum sorgen für Massivität
- Primär- und Sekundärluftregelung, sowie Qualitätsschamott im tiefen Brennraum garantieren effiziente, umweltfreundliche Verbrennung
- Neben Scheitholz und Holzbriketts ist der Denver auch für den Betrieb von Braunkohlebriketts zugelassen und ermöglicht so eine lange Glutvorhaltezeit
- Wärme kW: 5,0

EK-Nr. 018444

€ 199,-

Feinstaub	CO	Wirkungsgrad
A+	A+++	A++

#### Technische Daten

Nennwärmeleistung in kW	5,0
Abmessungen HxBxT in cm	88,1x29,1x34,1
Gewicht	53 kg
Rohrstutzen	Ø 120 mm
Rauchrohranschluß	hinten
Höhe bis Unterkante Rohrstutzen	693 mm
Füllöffnung HxB	190/280 mm
Abgastemperatur am Stutzen des Wärmeerzeugers	396°C
Mindestförderdruck	12 Pa
Abgasmassenstrom	4,7 g/s
Brennstoffe	Scheitholz, Holz- u. Braunkohlebriketts



## WÄRME 6,0 KW OD

## WERKSTATTOFEN WO 109-6 A

- Der Korpus besteht vornehmlich aus robustem Gusseisen • Feuerraum zusätzlich ausschamottiert • Breite Fülltüröffnung • Für Dauerbetrieb geeignet • Wärme kW: 6,0

EK-Nr. 018454

Feinstaub	CO	Wirkungsgrad
A+	A+++	A++

€ **319,-**

## Technische Daten

Nennwärmeleistung in kW	6,0
Abmessungen HxBxT in cm	70,9x44,4x36,7
Gewicht	84 kg
Rohrstutzen	Ø 120 mm
Rauchrohranschluß	hinten
Höhe bis Unterkante Rohrstutzen	564 mm
Füllöffnung HxB	250/320 mm
Abgastemperatur am Stutzen des Wärmeerzeugers	325°C
Mindestförderdruck	12 Pa
Abgasmassenstrom	5,0 g/s
Brennstoffe	Scheitholz, Braunkohlebriketts



# ER WÄRME 8,0 KW



## WERKSTATTOFEN WO 109-8

- Der Korpus besteht vornehmlich aus robustem Gusseisen • Feuerraum zusätzlich ausschamottiert • Breite Fülltüröffnung • Für Dauerbetrieb geeignet • Wärme kW: 8,0

EK-Nr. 018458

Feinstaub	CO	Wirkungsgrad
A+	A+++	A++

€ 379,-

### Technische Daten

Nennwärmeleistung in kW	8,0
Abmessungen HxBxT in cm	91,9x44,4x36,7
Gewicht	111 kg
Rohrstutzen	Ø 120 mm
Rauchrohranschluß	hinten
Höhe bis Unterkante Rohrstutzen	774 mm
Füllöffnung HxB	250/320 mm
Abgastemperatur am Stutzen des Wärmezeugers	360°C
Mindestförderdruck	13 Pa
Abgasmassenstrom	9,0 g/s
Brennstoffe	Scheitholz, Braunkohlebriketts

# MIT KOCHPLATTE

## Glut halten

Legen Sie vor der Nachtruhe noch zwei bis vier Braunkohlenbriketts auf und warten Sie bis sie brennen. Dann stellen Sie die Luftregler / -schieber gemäß Bedienungsanleitung ein. Am nächsten Morgen können Sie, nachdem Sie die Asche abgerüttelt und das Glutbett geschnürt haben, ein paar Braunkohlenbriketts bzw. Holzscheite / Holzbriketts auf die Glut auflegen.

**Tipp**

### WERKSTATTOFEN RH-8F KASCHMIR

- Der Alleskönner • Mit der geprüften Kochfunktion arbeitet dieser Werkstattofen auch dann, wenn überall sonst der Strom ausfällt und Kochplatte und Zentralheizung kalt bleiben • Für noch mehr Unabhängigkeit sorgt das schöne Design mit eingebautem Sichtfenster • Kohle-/ Holzbeheizung

• Wärme kW: 8,0

EK-Nr. 018424

Feinstaub	CO	Wirkungsgrad
A+	A+++	A++

€ 569,-

#### Technische Daten

Nennwärmeleistung in kW	8,0
Abmessungen HxBxT in cm	98x44,1x33,6
Gewicht	114 kg
Rohrstutzen	Ø 120 mm
Rauchrohranschluß	hinten
Höhe bis Unterkante Rohrstutzen	835 mm
Füllöffnung HxB	Brennraum BxTxH 350x190x520 mm
Abgastemperatur am Stutzen des Wärmeerzeugers	353°C
Mindestförderdruck	12 Pa
Abgasmassenstrom	6,6 g/s
Brennstoffe	Scheitholz, Holz- u. Braunkohlebriketts



**Tipp**

Wärmespeichereffekt -  
Wie lange speichert  
eigentlich.....?

Die Speicherzeit von Keramik- oder Specksteinverkleidungen hängt von mehreren Faktoren ab und lässt sich nicht pauschal oder endgültig beantworten. Entscheidend ist zum Einen das Volumen, d.h. die Dicke des Materials, wie auch die Größe der Fläche. Je massiver und je flächiger die Verkleidung desto höher die Speicherfähigkeit des Gerätes. Eine wesentliche Rolle spielt aber auch die Zeitspanne, die das Gerät im Betrieb war: Denn sie legt fest, wieviel Wärmeenergie in der Verkleidung zwischengespeichert wurde.

#### DAUERBRANDOFEN BULLY WO 109-8

- Mit seiner farbigen Seitenverkleidung bringt der Bully Abwechslung ins schwarze Werkstattdortiment • Das knallige Rot harmoniert ideal mit dem massiven Gusskorpus • Schamottierter Brennraum, bewährtes Verbrennungssystem, ausgezeichnete Nachverbrennung, hoher Wirkungsgrad und große Fülltüröffnung überzeugen • Wärme kW: 8,0

EK-Nr. 018456

Feinstaub	CO	Wirkungsgrad
A+	A+++	A++

**€ 599,-**

#### Technische Daten

Nennwärmeleistung in kW	8,0
Abmessungen HxBxT in cm	95x58x46,5
Gewicht	148 kg
Rohrstutzen	Ø 120 mm
Rauchrohranschluß	hinten
Höhe bis Unterkante Rohrstutzen	796 mm
Füllöffnung HxB	Brennraum BxTxH 350x200x550 mm
Abgastemperatur am Stutzen des Wärmeerzeugers	353°C
Mindestförderdruck	12 Pa
Abgasmassenstrom	6,6 g/s
Brennstoffe	Scheitholz, Holz- u. Braunkohlebriketts

# HEIZEN MIT PELLETS

## PELLET-KAMINOFEN PO 59

- Platz sparend, hocheffizient und im schönen Design zaubert der Pelletofen ein besonderes Flair in jeden Wohnraum
- Ausgestattet mit Anzeigenfeld und integriertem Pellet-Tank für höchsten Komfort
- Der Brennerkopf aus Gusseisen ermöglicht einen optimalen Abbrand der Pellets
- Je nach Leistungsstufe führt die Förderschnecke automatisch die richtige Brennstoffmenge zu
- Mikroprozessoren stimmen die Brennstoffmenge und den Verbrennungsvorgang exakt aufeinander ab
- Für eine saubere und optimale Verbrennung wird dem Brennraum die Verbrennungsluft kontrolliert zugeführt
- Der PO59 ist in 4 unterschiedlichen Zeiteinstellungen programmierbar und verfügt über Gebläseunterstützung für eine bessere Wärmeverteilung

EK-Nr. 018596

Feinstaub	CO	Wirkungsgrad
A++	A+	A

# € 1699,-

Technische Daten	
Tankinhalt in Liter	10,5 kg
Brennstoffverbrauch (min./max. Leistung)	0,7-1,4 kg/h
Nennwärmeleistung in kW	6,0
Abmessungen HxBxT in cm	95x45,5x43
Gewicht	94 kg
Rohrstutzen	Ø 80 mm
Abgastemperatur am Stutzen des Wärmeerzeugers	158 / 94°C
Mindestförderdruck	12/2 Pa
Abgasmassenstrom	5,4 / 3,9 g/s
Brennstoffe	Pellets



### Aber wieso ist es umweltfreundlicher, Holz zu verbrennen, statt Öl?

Der Grund liegt in den chemischen Verbindungen, die während der Verbrennung freigesetzt werden. Öl und Erdgas produzieren dabei verschiedene Treibhausgase, allen voran CO<sub>2</sub>, welches die Atmosphäre belastet, und für die Klimaerwärmung der letzten Jahre verantwortlich ist. Öl und Erdgas entstanden vor vielen Jahren aus Pflanzenmaterial, das unter Luftabschluss und hohem Druck seine Struktur veränderte. Das von den Pflanzen damals durch Photosynthese abgebaute CO<sub>2</sub> war dadurch dauerhaft der Atmosphäre entzogen, und wird nun zusätzlich in die Atmosphäre geleitet.

**Der Brennstoff:** Holzpellets sind ein sauberer und naturbelassener Brennstoff aus Waldrestholz und unbehandeltem Holz. Unter hohem Druck wird das Holz zu kleinen Pellets gepresst, wobei holzeigenes Lignin für die notwendige Bindung sorgt. Daher werden keine künstlichen Bindemittel benötigt. Die geringe Restfeuchte garantiert einen sehr hohen Heizwert und minimalen Ascheanfall. Ein geringer Lagerungsbedarf und der günstige Anschaffungspreis sind weitere Vorteile des umweltfreundlichen, CO<sub>2</sub>-neutralen Brennstoffs.

**Holzpellets bestehen aus naturbelassenem Holz.** Als Rohstoff für die Pelletserzeugung dienen Hobel und Sägespäne, welche in der Holzverarbeitenden Industrie als Nebenprodukt in großen Mengen anfallen. Pellets werden in Durchmessern von 6 mm hergestellt und sind 5 bis 30 mm lang. Pellets haben ein Schüttgewicht von 650 kg/rm (0,65 kg/l). Optimal trocken bei einer Restfeuchtigkeit von max. 8-10 % spenden sie Wärme von ca. 4.200 kcal/kg = 4,9 kWh/kg.





my edition



€ 49,<sup>50</sup>

#### KAMINGARNITUR 3 TEILIG

- Schmiedeeisen schwarz lackiert • silber patiniert • Maße B x H x T in cm: 23 x 65 x 37

(21.05.022.2) EK-Nr. 019742

#### WERKSTATTOFEN KAMINO 109-6 A

- Stabiler Korpus aus robustem Gusseisen
- Sehr geräumiger Brennraum aus hitzebeständigem Schamott • für die Werkstatt wie für die Aufstellung in Keller- und Wohnräumen geeignet • Breite Fülltüröffnung
- Sichtfenster • Mit Primär- und Sekundärluft für effiziente und umweltfreundliche Verbrennung • Für Dauerbetrieb geeignet
- Wärme kW: 6,0

EK-Nr. 018558

Feinstaub	CO	Wirkungsgrad
A+	A+++	A++

€ 379,-

#### Technische Daten

Nennwärmeleistung in kW	6,0
Abmessungen HxBxT in cm	97,9x54,2x35
Gewicht	92 kg
Rohrstutzen	Ø 120 mm
Rauchrohranschluß	hinten
Höhe bis Unterkante Rohrstutzen	564 mm
Füllöffnung HxB	250/320 mm
Abgastemperatur am Stutzen des Wärmeerzeugers	325°C
Mindestförderdruck	12 Pa
Abgasmassenstrom	5,0 g/s
Brennstoffe	Scheitholz, Braunkohlebriketts

*Wie schalte ich ab?***Tipp**

Anders als bei elektronischen Geräten oder Gas- und Ölheizgeräten muss natürlich das Brennmaterial der Kaminöfen noch ausbrennen, bevor der Betrieb eingestellt wird. Um das Gerät außer Betrieb zu nehmen, schließen Sie die Türen und Primärluftschieber und brennen Sie die Restglut aus. Erst wenn das Gerät ganz erkaltet ist und keine glühenden Rückstände mehr vorhanden sind, können Sie Feuerraum und Aschekasten reinigen und entleeren.

## KAMINOFEN MONTAFON KF 108

- Mit seiner Keramikverkleidung im klassischen Creme sorgt der Montafon für ideale Wärmespeicherung und wird zum Blickfang im Wohnraum
- Klein und kompakt im optimalen Preis-Leistungsverhältnis verfügt er über eine massive Gusstür, großzügigen Brennraum mit Schamottaumkleidung und Holz- wie Warmhaltefach
- Wärme kW: 7,0

EK-Nr. 018466

Feinstaub	CO	Wirkungsgrad
A+	A+++	A++

# € 799,-

**Technische Daten**

Nennwärmeleistung in kW	7,0
Abmessungen HxBxT in cm	95x71,5x43,6
Gewicht	124 kg
Rohrstutzen	Ø 120 mm
Rauchrohranschluß	oben
Höhe bis Unterkante Rohrstutzen	706 mm
Füllöffnung HxB	Brennraum BxTxH 390x290x300 mm
Abgastemperatur am Stutzen des Wärmeerzeugers	270 °C
Mindestförderdruck	12 Pa
Abgasmassenstrom	6,9 g/s
Brennstoffe	Scheitholz





my edition



#### KAMINOFEN MONTAFON MORENO KF 108-70

- Mit seiner Keramikverkleidung in moreno sorgt der Montafon für ideale Wärmespeicherung und wird zum Blickfang im Wohnraum. Klein und kompakt im optimalen Preis-Leistungsverhältnis verfügt er über eine massive Gusstür, großzügigen Brennraum mit Schamottauskleidung und Holz wie Warmhaltefach • Wärme kW: 7,0

EK-Nr. 018468

Feinstaub	CO	Wirkungsgrad
A+	A+++	A++

€ 799,-

#### Technische Daten

Nennwärmeleistung in kW	7,0
Abmessungen HxBxT in cm	95x71,5x43,6
Gewicht	124 kg
Rohrstutzen	Ø 120 mm
Rauchrohranschluß	oben
Höhe bis Unterkante Rohrstutzen	706 mm
Füllöffnung HxB	Brennraum BxTxH 390x290x300 mm
Abgastemperatur am Stutzen des Wärmeerzeugers	270°C
Mindestförderdruck	12 Pa
Abgasmassenstrom	6,9 g/s
Brennstoffe	Scheitholz

DAUERBRANDÖFEN VELTEN 136.12

- Innen ein solider Gusskörper mit Schamotta- auskleidung, außen eine Seitenverkleidung aus Keramik- kacheln zur langanhaltenden Wärmespeicherung • großes Glutsichtfen- ster • Kohle-/ Holzbeheizung • Automatik- und Handregelung • Wärme kW: 6,0

EK-Nr. 016988

Feinstaub	CO	Wirkungsgrad
A+	A+++	A

€ 999,-

Technische Daten	
Nennwärmeleistung in kW	6,0
Abmessungen HxBxT in cm	68x65x34
Gewicht	110 kg
Rohrstutzen	Ø 120 mm
Rauchrohranschluß	hinten
Höhe bis Unterkante Rohrstutzen	490 mm
Füllöffnung HxB	133/335 mm
Abgastemperatur am Stutzen des Wärmeerzeugers	320°C
Mindestförderdruck	12 Pa
Abgasmassenstrom	7,9 g/s
Brennstoffe	Scheitholz, Holz- u. Braunkohle- briketts



ÖFEN & KAMINE – REZEPT-TIPP



## Lebkuchen-Tiramisu

- |                                  |                          |                           |
|----------------------------------|--------------------------|---------------------------|
| 150 ml frisch gebrühter Espresso | 250 g Mascarpone         | 100 ml Rotwein            |
| 3-5 EL + 50 g Zucker             | 500 g Magerquark         | 1 Zimtstange              |
| 2 EL Amaretto                    | ½ TL Lebkuchengewürz     | 1 Sternanis               |
| 200 g Frühstückskuchen           | 1 Glas Kirschen (370 ml) | 1 TL Speisestärke         |
|                                  | 1 unbehandelte Orange    | Kakaopulver zum Bestäuben |

1. Espresso mit 1-2 EL Zucker und Amaretto verrühren. Abkühlen lassen. Den Kuchen in 12 dicke Scheiben schneiden. Hälfte des Kuchens dicht an dicht in eine eckige Form legen. Mit der Hälfte der Espresso- mischung beträufeln, so dass alle Kuchenscheiben gut getränkt sind.
2. Mascarpone, Quark, 50 g Zucker und Lebkuchengewürz kurz verrühren. Die Hälfte auf den Kuchen streichen und mit dem restlichen Frühstückskuchen bedecken. Mit restlichem Espresso beträufeln.
3. Die übrige Creme darauf streichen und die Tiramisu zugedeckt 4 Stunden kalt stellen. Die Kirschen abtropfen lassen und den Saft dabei auffangen. Orange heiß abwaschen, trocknen und halbieren. Eine Hälfte auspressen, die andere Hälfte in Scheiben schneiden. Den Kirschsafte, bis auf 2 EL, mit Wein, Orangenscheiben und –saft, 2-3 EL Zucker und Gewürze aufkochen.
4. 10 Minuten köcheln lassen. Die Stärke mit 2 EL kaltem Kirschsafte verrühren. Unter Rühren zum kochenden Saft geben und 3 Minuten köcheln. Kirschen unterheben. Die Tiramisu mit Kakaopulver bestäuben und zusammen mit den Kirschen anrichten und servieren.



(ohne Vorleger)

**DAUERBRANDOFEN  
STOLBERG 133.15**

- Getrennte Füll- und Aschetür aus massivem Gusseisen, majolikabraun emailliert
- Haube aus massivem Gusseisen
- Automatik- und Handregelung
- großes Glutsichtfenster
- Kohle-/ Holzbeheizung
- Feuerraum aus hochwertigem Guss
- Wärme kW: 7,0

EK-Nr. 016984

Feinstaub	CO	Wirkungsgrad
A+	A+++	A

€ **1199,-**

Technische Daten	
Nennwärmeleistung in kW	7,0
Abmessungen HxBxT in cm	77x56x39
Gewicht	165 kg
Rohrstutzen	Ø 120 mm
Rauchrohranschluß	hinten
Höhe bis Unterkante Rohrstutzen	595 mm
Füllöffnung HxB	200/295 mm
Brennstoffe	Scheitholz, Holz- u. Braunkohlebriketts

## Marzipan-Orangen-Plätzchen

100 g Marzipan-Rohmasse  
4 Eigelbe  
100 g Puderzucker  
200 g Margarine  
200 g Mehl

abgeriebene Schale von 1  
unbehandelten Orange  
50 g Zartbitter-Kuvertüre  
Orangeat zum Garnieren

1. Marzipan mit Eigelben, gesiebten Puderzucker und Butter glatt rühren. Orangenschale und Mehl nach und nach zufügen. Den Backofen auf 180 °C vorheizen.
2. In einen Spritzbeutel mit glatter Lochtülle füllen und kleine Häufchen auf ein mit Backpapier ausgelegtes Backblech spritzen. Die Plätzchen müssen weit auseinander liegen, da sie breit zerlaufen.
3. Im Backofen auf der mittleren Einschubleiste ca. 8-10 Minuten hell backen und gleich vom Blech lösen. Kuvertüre schmelzen und die Plätzchen mit fadendünnen Streifen und Orangeat verzieren.



DAUERBRANDOFEN KS 109-6A

- Elegantes Kacheldesign gepaart mit technisch ausgefeilter Dauerbrandfunktion und hoher Leistung garantieren optimalen Abbrand
- Umweltfreundliche Verbrennung und wohlige Wärme für den Wohnraum
- Das vollemailierte Gehäuse in dunklem Braun ist äußerst pflegeleicht und robust
- Der großzügige Füllschacht ist einfach und bequem zu bedienen • Die Regulierung erfolgt automatisch und sorgt so für reichlich Komfort • Für Dauerbetrieb geeignet
- Wärme kW: 6,0

EK-Nr. 018554

Feinstaub	CO	Wirkungsgrad
A+	A+++	A++

€ 444,-

Technische Daten	
Nennwärmeleistungsbereich in kW	6,0
Wärmeleistungsbereich in kW	3,0 - 6,6
Abmessungen HxBxT in cm	73x54,6x35
Gewicht	94 kg
Rohrstutzen	Ø 120 mm
Rauchrohranschluß	hinten
Höhe bis Unterkante Rohrstutzen	564 mm
Füllöffnung H x B	250/320 mm
Abgastemperatur am Stutzen des Wärmeerzeugers	325°C
Mindestförderdruck	12 Pa
Abgasmassenstrom	5,0 g/s
Brennstoffe	Scheitholz, Braunkohlebriketts





my edition



HARZ 132.10  
• Wärme kW: 4,5  
EK-Nr. 016964

**€ 799,-**

HARZ 132.12  
• Wärme kW: 6,0  
EK-Nr. 016966

**€ 899,-**

### DAUERBRANDOFEN HARZ 132.08

- Getrennte Füll- und Aschetür aus massivem Gusseisen, majolikabraun emailliert
- Haube aus massivem Gusseisen
- Automatik- und Handregelung
- hochwertige Schamottausmauerung
- einstellbare Sekundärluft
- großes Glutsichtfenster
- für 24 Stunden Dauerbetrieb geeignet
- Kohle-/ Holzbeheizung
- Wärme kW: 3,5

EK-Nr. 016962

Feinstaub	CO	Wirkungsgrad
A+	A+++	A+

**€ 699,-**

(ohne Vorleger)

### DAUERBRANDOFEN BERNAU 130.15

- Innen ein solider Gusskörper mit Schamottauskleidung, außen eine Seitenverkleidung aus Keramikkacheln zur langanhaltenden Wärmespeicherung
- großes Glutsichtfenster
- Kohle-/ Holzbeheizung
- Automatik- und Handregelung
- Wärme kW: 7,0

EK-Nr. 016998



(ohne Vorleger)

Feinstaub	CO	Wirkungsgrad
A+	A+++	A

**€ 999,-**

Technische Daten	132.08	132.10	132.12	130.15
Nennwärmeleistungsbereich in kW	3,5	4,5	6,0	7,0
Abmessungen HxBxT in cm	57,5x47x34	68,5x47x34	68,5x56x34	79x55x33
Gewicht	75 kg	83 kg	98 kg	118 kg
Rohrstutzen	Ø 120 mm	Ø 120 mm	Ø 120 mm	Ø 120 mm
Rauchrohranschluß	hinten	hinten	hinten	hinten
Höhe bis Unterkante Rohrstutzen	390 mm	500 mm	500 mm	610 mm
Füllöffnung H x B	290/115 mm	290/115 mm	335/133 mm	133/135 mm
Abgastemperatur am Stutzen des Wärmeerzeugers	–	–	–	320°C
Mindestförderdruck	–	–	–	12 Pa
Abgasmassenstrom	–	–	–	9,4g/s
Brennstoffe	Scheitholz, Holz- u. Braunkohlebriketts	Scheitholz, Holz- u. Braunkohlebriketts	Scheitholz, Holz- u. Braunkohlebriketts	Scheitholz, Holz- u. Braunkohlebriketts

ÖLÖFEN OS 4/5 VARIO

- Öfen mit Sichtfenster und vollemailliertem Gehäuse
- Großzügig dimensionierter Brennraum für lange Brenndauer (bis zu 33 Stunden)
- Automatischer Verbrennungsluftbegrenzer für gleichmäßige Verhältnisse im Feuerraum
- Regler für konstante Wärmeleistung • Vario-Funktion mit erweitertem Regelbereich • Geeignet für die Einbindung in die zentrale Ölversorgung • Wärme kW: 4,0 / 5,0

EK-Nr. 018520



€ 279,-

Technische Daten	
CO Zertifikat	DIN EN I
Tankinhalt in Liter	8,3
DIN-Ölverbrauch min./max. l/h:	0,22/0,69
Nennwärmeleistung in kW	4,0 / 5,0
Abmessungen HxBxT in cm	68,5x56,7x32
Gewicht	31 kg
Rohrstutzen	Ø 120 mm
Rauchrohranschluß	hinten
Höhe bis Unterkante Rohrstutzen	470 mm
Abgastemperatur am Stutzen des Wärmeerzeugers	430°C
Mindestförderdruck	12 Pa
Abgasmassenstrom	4,05 g/s
Brennstoffe	Heizöl

Technische Daten	406.40	406.55
CO Zertifikat	DIN EN I	DIN EN I
Tankinhalt in Liter	8,5	10
DIN-Ölverbrauch min./max. l/h:	0,18/0,44	0,24/0,75
Nennwärmeleistung in kW	4,0	6,0
Abmessungen HxBxT in cm	63,5x51,5x29	71x56x32
Gewicht	22 kg	28 kg
Rohrstutzen	Ø 120 mm	Ø 120 mm
Rauchrohranschluß	hinten	hinten
Höhe bis Unterkante Rohrstutzen	435 mm	510 mm
Abgastemperatur am Stutzen des Wärmeerzeugers	370°C	370°C
Mindestförderdruck	12 Pa	14 Pa
Abgasmassenstrom	3,02 g/s	6,64 g/s
Brennstoffe	Heizöl	Heizöl

ELBA 406.55

- Wärme kW: 6,0
- EK-Nr. 017074

€ 299,-



ÖLÖFEN ELBA 406.40

- Mit Breitbandbrenner
- Front ocker emailliert
- brauner Korpus
- für 24 Stunden Dauerbetrieb geeignet
- Wärme kW: 4,0

EK-Nr. 017070

€ 269,-

ÖLÖFEN OU 4 S

- Öfen mit vollemailliertem Gehäuse
- Farbe zimt • Großzügig dimensionierter Brennraum für lange Brenndauer (bis zu 33 Stunden) • Automatischer Verbrennungsluftbegrenzer für gleichmäßige Verhältnisse im Feuerraum
- Regler für konstante Wärmeleistung
- Geeignet für die Einbindung in die zentrale Ölversorgung • Wärme kW: 4,3

EK-Nr. 018534



€ 249,-

Technische Daten	OU 4 S	OU 5/7
CO Zertifikat	DIN EN I	DIN EN I
Tankinhalt in Liter	8,3	8,3
DIN-Ölverbrauch min./max. l/h:	0,20/0,55	0,25/0,91
Nennwärmeleistung in kW	4,3	5,0 / 7,0
Abmessungen HxBxT in cm	72,3x56x36,5	72,3x56x36,5
Gewicht	27 kg	27 kg
Rohrstutzen	Ø 120 mm	Ø 120 mm
Rauchrohranschluß	hinten	hinten
Höhe bis Unterkante Rohrstutzen	505 mm	505 mm
Abgastemperatur am Stutzen des Wärmeerzeugers	342°C	395°C
Mindestförderdruck	12 Pa	12 Pa
Abgasmassenstrom	4,2 g/s	4,9 g/s
Brennstoffe	Heizöl	Heizöl

OU 5/7

- wie Modell OU 4 S
- zusätzlich Vario-schaltung mit Hochleistungsstufe für schnelles Aufheizen
- Wärme kW: 5,0 / 7,0

EK-Nr. 018536

€ 339,-

ÖLÖFEN CAPRI 400.35

- Front mit dekorativem Prägemuster in sandbeige
- Korpus braun • für 24 Stunden Dauerbetrieb geeignet
- Wärme kW: 4,0

EK-Nr. 017090

€ 299,-



Technische Daten	400.35	400.50
CO Zertifikat	DIN EN I	DIN EN I
Tankinhalt in Liter	8,5	10
DIN-Ölverbrauch min./max. l/h:	0,18/0,44	0,24/0,75
Nennwärmeleistung in kW	4,0	6,0
Abmessungen HxBxT in cm	63,5x51,5x29	71x56x32
Gewicht	23 kg	27 kg
Rohrstutzen	Ø 120 mm	Ø 120 mm
Rauchrohranschluß	hinten	hinten
Höhe bis Unterkante Rohrstutzen	435 mm	510 mm
Abgastemperatur am Stutzen des Wärmeerzeugers	300°C	370°C
Mindestförderdruck	12 Pa	14 Pa
Abgasmassenstrom	2,7 g/s	6,64 g/s
Brennstoffe	Heizöl	Heizöl

CAPRI 400.50

- Wärme kW: 6,0
- EK-Nr. 017092

€ 339,-



## ÖLHERD 420.40

- Gehäuse weiß emailliert • Herdplatte schwarz
- Für ein Höchstmaß an Bedienungskomfort
- Abmessungen H x B x T in cm: 85 x 40 x 60

EK-Nr. 033004

€ 699,-

Technische Daten	
Tankinhalt	8,5
Ölverbrauch min/max l/h	0,20/0,67
Wärmeleistungsbereich in kW	6,0
Abmessungen HxBxT in cm	85x40x60
Gewicht	55 kg
Rohrstutzen	Ø 120 mm
Rauchrohranschluß	hinten, seitlich rechts oder links
Höhe bis Unterkante Rohrstutzen	630 mm
Abgastemperatur am Stutzen des Wärmeerzeugers	350°C
Mindestförderdruck	18/14 Pa
Abgasmassenstrom	5,0 g/s
Brennstoffe	Heizöl



## ÖLHERD 421.50

- Gehäuse weiß emailliert • Herdplatte schwarz
- Für ein Höchstmaß an Bedienungskomfort
- Abmessungen H x B x T in cm: 85 x 50 x 60

EK-Nr. 033008

€ 849,-

Technische Daten	
Tankinhalt	8,5
Ölverbrauch min/max l/h	0,20/0,67
Wärmeleistungsbereich in kW	6,0
Abmessungen HxBxT in cm	85x50x60
Gewicht	70 kg
Rohrstutzen	Ø 120 mm
Rauchrohranschluß	hinten, seitlich rechts oder links
Höhe bis Unterkante Rohrstutzen	630 mm
Abgastemperatur am Stutzen des Wärmeerzeugers	350°C
Mindestförderdruck	18/14 Pa
Abgasmassenstrom	5,0 g/s
Brennstoffe	Heizöl



# BREITE 90 CM

## KOHLE-HOLZ-HERD K 176 A - 90

- Schlicht, klassisch und elegant • Der K 176 überzeugt mit seinem großen, reinigungsfreundlichem Bratrohr mit Temperaturanzeige, dem massiven, verchromten Herdrahmen und der robusten, lackierten Stahlplatte • Zusätzlich sorgt eine Flammenbündelungsplatte aus Schamott im Brennraum für äußerst schadstoffarme Verbrennung, optimalen Wirkungsgrad und eine Verringerung der Brennstoffmenge und der Ascherückstände
- Eine optimierte Fülltüröffnung und eine große Brennstofflade garantieren zusätzlichen Komfort
- Breite 90 cm

### FARBE SCHWARZ

- Abgasanschluss rechts  
EK-Nr. 037484
- Abgasanschluss links  
EK-Nr. 037488

## KOHLE-HOLZ-HERD K 176 A

- Ausstattung wie oben • Breite 70 cm.

### FARBE WEISS

- Abgasanschluss rechts  
EK-Nr. 037452
- Abgasanschluss links  
EK-Nr. 037456

**€ 749,-**



Technische Daten	K 176 A - 90	K 176 A
Nennwärmeleistungsbereich in kW	5,0	5,0
Abmessungen HxBxT in cm	85x90x60	85x70x60
Gewicht	160 kg	131 kg
Rohrstutzen	Ø 120 mm	Ø 120 mm
Rauchrohranschluß	oben u. hinten u. seitlich	oben u. hinten u. seitlich
Höhe bis Unterkante Rohrstutzen	630 mm seitlich / 372 mm hinten	630 mm seitlich / 372 mm hinten
Füllöffnung H x B	140/175 mm	140/175 mm
Abgastemperatur am Stutzen des Wärmeerzeugers	290/325°C	190°C
Mindestförderdruck	12 Pa	13 Pa
Abgasmassenstrom	5,4/6,4 g/s	9,4 g/s
Brennstoffe	Scheitholz, Braunkohlebriketts	Scheitholz, Braunkohlebriketts

Feinstaub	CO	Wirkungsgrad
A+	A++	A

**€ 979,-**

# BREITE 70 CM

## KOHLE-HOLZ-HERD K 176 A/F

- Schlicht, klassisch und elegant • Mit seinem Sichtfenster im Brennraum eröffnet er einen freien Blick auf das Flammenspiel • Der K 176 überzeugt mit seinem großen, reinigungsfreundlichem Bratrohr mit Temperaturanzeige, dem massiven, verchromten Herdrahmen und der robusten, lackierten Stahlplatte
- Zusätzlich sorgt eine Flammenbündelungsplatte aus Schamott im Brennraum für äußerst schadstoffarme Verbrennung, optimalen Wirkungsgrad und eine Verringerung der Brennstoffmenge und der Ascherückstände • Eine optimierte Fülltüröffnung und eine große Brennstofflade garantieren zusätzlichen Komfort

### FARBE SCHWARZ

- Abgasanschluss rechts  
EK-Nr. 037478

- Abgasanschluss links  
EK-Nr. 037480

### FARBE WEISS

- Abgasanschluss rechts  
EK-Nr. 037468

- Abgasanschluss links  
EK-Nr. 037470



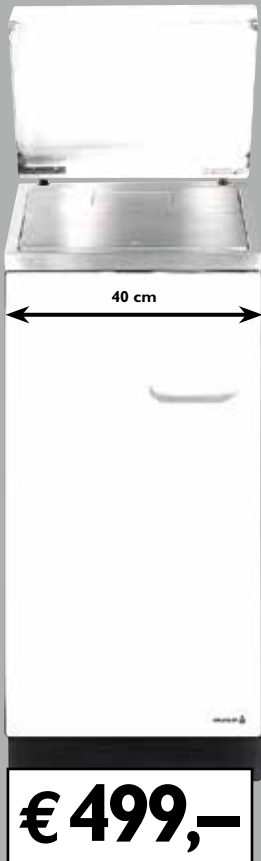
### Technische Daten

Nennwärmeleistungsbereich in kW	5,0
Abmessungen HxBxT in cm	85x70x60
Gewicht	131 kg
Rohrstutzen	Ø 120 mm
Rauchrohranschluß	oben u. hinten u. seitlich
Höhe bis Unterkante Rohrstutzen	630 mm seitlich / 372 mm hinten
Füllöffnung H x B	175/140 mm
Abgastemperatur am Stutzen des Wärmezeugers	290°C
Mindestförderdruck	12 Pa
Abgasmassenstrom	5,4 g/s
Brennstoffe	Scheitholz, Braunkohlebriketts

Feinstaub	CO	Wirkungsgrad
A+	A++	A

€je **879,-**

KOHLE-HOLZ-HERD K 144



- Der weiße Beistellherd eignet sich hervorragend mit seinem exklusiven Edelstahlherdrahmen und geschliffener Stahlplatte als Zusatzheizung und -kochelement • Hinter seiner einteiligen Vorderfront verbergen sich ein äußerst großer Brennraum, geräumiger Aschekasten und eine großzügige Brennstoffschublade • Höhenverstellbarer Rost • Dank Schraubfüße lässt sich der Herd um 5 cm höhenverstellen • Abdeckhaube

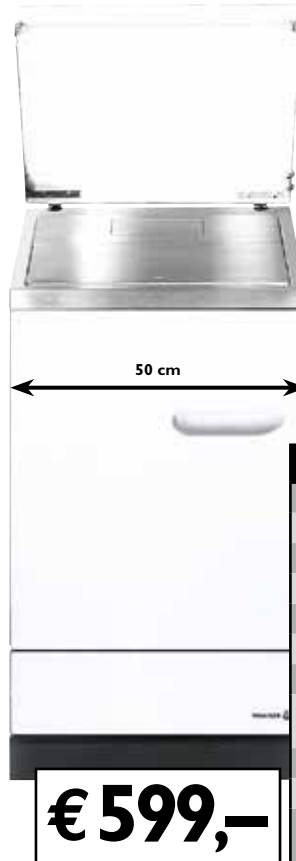
EK-Nr. 037388

Feinstaub	CO	Wirkungsgrad
A	A++	A

Technische Daten	
Nennwärmeleistungsbereich in kW	5,0
Abmessungen HxBxT in cm	85(+5,0)x40x60
Gewicht	108 kg
Rohrstutzen	Ø 120 mm
Rauchrohranschluß	oben u. hinten u. seitlich
Höhe bis Unterkante Rohrstutzen	630 mm
Füllöffnung H x B	123/193 mm
Abgastemperatur am Stutzen des Wärmeerzeugers	311°C
Mindestförderdruck	12 Pa
Abgasmassenstrom	6,6 g/s
Brennstoffe	Scheitholz, Holz- u. Braunkohlebriketts

€ 499,-

KOHLE-HOLZ-HERD K 155



- Der weiße 50 cm schmale Beistellherd eignet sich hervorragend mit seinem exklusiven Edelstahlherdrahmen und massiver, geschliffener Stahlplatte als Zusatzheizung und -kochelement • Hinter seiner einteiligen Vorderfront verbergen sich ein äußerst großer Brennraum, geräumiger Aschekasten und eine großzügige Brennstoffschublade • Höhenverstellbarer Rost • Dank Schraubfüße lässt sich der Herd um 5 cm höhenverstellen • Abdeckhaube

EK-Nr. 037418

Feinstaub	CO	Wirkungsgrad
A	A++	A

Technische Daten	
Nennwärmeleistungsbereich in kW	5,0
Abmessungen HxBxT in cm	85(+5,0)x50x60
Gewicht	115 kg
Rohrstutzen	Ø 120 mm
Rauchrohranschluß	oben u. hinten u. seitlich
Höhe bis Unterkante Rohrstutzen	630 mm
Füllöffnung H x B	123/193 mm
Abgastemperatur am Stutzen des Wärmeerzeugers	311°C
Mindestförderdruck	12 Pa
Abgasmassenstrom	6,6 g/s
Brennstoffe	Scheitholz, Holz- u. Braunkohlebriketts

€ 599,-

ÜBERGANGSSTUTZEN FÜR  
OBENANSCHLUSS K 144 / 155

O.ABB.  
EK-Nr. 037562

€ 44,<sup>50</sup>



FARBE WEISS  
EK-Nr. 037432

€ 1049,-

FARBE MARON  
EK-Nr. 037434

€ 1099,-

KOHLE-HOLZ-HERD K 150

- Der Beistellherd eignet sich hervorragend mit seinem exklusiven Edelstahlherdrahmen und massiver, geschliffener Stahlplatte als Zusatzheizung und -kochelement • Hinter seiner stilvollen Vorderfront mit praktischen Kipphebelgriffen verbergen sich ein äußerst großer Brennraum, geräumiger Aschekasten und eine großzügige Brennstoffschublade • Höhenverstellbarer Rost • Dank Schraubfüße lässt sich der Herd um 5 cm höhenverstellen • Abmessungen H x B x T in cm: 85 (+5,0) x 50 x 60

Feinstaub	CO	Wirkungsgrad
A	A++	A

Technische Daten	
Nennwärmeleistungsbereich in kW	7,0
Abmessungen HxBxT in cm	85(+5,0)x50x60
Gewicht	111 kg
Rohrstutzen	Ø 120 mm
Rauchrohranschluß	oben u. hinten u. seitlich
Höhe bis Unterkante Rohrstutzen	610 mm (+50)
Füllöffnung H x B	143/168 mm
Abgastemperatur am Stutzen des Wärmeerzeugers	257°C
Mindestförderdruck	12 Pa
Abgasmassenstrom	8,8 g/s
Brennstoffe	Scheitholz, Holz- u. Braunkohlebriketts

## Zubehör

Kaminrohr schwarz und gussgrau  
Ofenrohr FAL, Pelletöfen, Blauglanz und Emailliert  
Ofenzubehör und Mehr

Seiten

44 - 45

46 - 49

50 - 57

## KAMINROHR SCHWARZ SENOTHERM LACKIERT



- Material 2 mm Stahlblech
- für feste und flüssige Brennstoffe • Unterdruckbetrieb
- Stecksystem mit Einzug • Temperaturklasse: T600 (Abgastemperatur  $\leq 600^{\circ}\text{C}$ ) • Rußbrandbeständige Verbindungsleitung • Umweltlack UHT-Hydro Senotherm: UHT-Hydro ist ein hochoberflächenbeständiger Lack auf Wasserbasis. Der Lack ist selbst beim erstmaligen Erhitzen absolut geruchs- und schadstofffrei.

*Infos  
Material*

### KAMINROHR

#### Ø 120 mm

250 mm	EK-Nr. 019101	15,00 €
500 mm	EK-Nr. 019102	19,80 €
1000 mm	EK-Nr. 019103	32,80 €

#### Ø 130 mm

250 mm	EK-Nr. 019109	15,00 €
500 mm	EK-Nr. 019110	19,80 €
1000 mm	EK-Nr. 019112	32,80 €

#### Ø 150 mm

250 mm	EK-Nr. 019131	15,00 €
500 mm	EK-Nr. 019132	19,80 €
1000 mm	EK-Nr. 019133	32,80 €



### KAMINROHR MIT DROSSELKLAPPE, 250 mm lang

Ø 120 mm	EK-Nr. 019106	23,00 €
Ø 130 mm	EK-Nr. 019114	23,00 €
Ø 150 mm	EK-Nr. 019138	23,00 €

### WANDFUTTER DOPPELWANDMUFFE

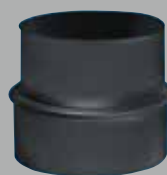
Ø 120 mm	EK-Nr. 019107	9,40 €
Ø 130 mm	EK-Nr. 019115	9,40 €
Ø 150 mm	EK-Nr. 019137	9,40 €

### WANDFUTTER DOPPELWANDMUFFE, 250 mm lang

Ø 120 mm	EK-Nr. 019127	19,00 €
Ø 130 mm	EK-Nr. 019128	19,00 €
Ø 150 mm	EK-Nr. 019123	19,00 €

### REDUZIERSTÜCK

150 W/120 Eng	EK-Nr. 019124	26,80 €
---------------	---------------	---------



### UNIVERSALKNIE 90°, 3tlg., VERSTELLBAR, MIT TÜR

Ø 120 mm	EK-Nr. 019104	32,00 €
Ø 130 mm	EK-Nr. 019302	32,00 €
Ø 150 mm	EK-Nr. 019134	32,00 €



### BOGENKNIE 90°, FEST, OHNE TÜR

Ø 120 mm	EK-Nr. 019129	31,00 €
Ø 130 mm	EK-Nr. 019113	31,00 €
Ø 150 mm	EK-Nr. 019139	31,00 €

### BOGENKNIE 45°, FEST, MIT TÜR

Ø 120 mm	EK-Nr. 019108	29,60 €
Ø 130 mm	EK-Nr. 019305	29,60 €
Ø 150 mm	EK-Nr. 019135	29,60 €

### DICHTUNGEN FÜR KAMINROHRBÖGEN

EK-Nr. 019017	2,80 €
---------------	--------



### SENOTHERM LACKSPRAY 400 ML, SCHWARZ

- Idealer dekorativer Lack für Öfen, Kamine, Grillgeräte, Ofenrohre, Ofenzubehör und sonstige thermisch hochbeanspruchte Geräte
- Temperaturbeständige Beschichtung bis 500°C

EK-Nr. 019584	19,90 €
---------------	---------



### KAMINROHR-ROSETTE

Ø 120 mm	EK-Nr. 019105	7,00 €
Ø 130 mm	EK-Nr. 019116	7,00 €
Ø 150 mm	EK-Nr. 019136	7,00 €



### KAMINROHR-ANSCHLUSS-SET

- Winkelrohr 60 x 45 cm • mit Tür und Drosselklappe • Wandfutter und Rosette

Ø 120 mm	EK-Nr. 019100	66,00 €
Ø 130 mm	EK-Nr. 019303	66,00 €
Ø 150 mm	EK-Nr. 019130	66,00 €



## KAMINROHR GUSSGRAU SENOTHERM LACKIERT



KAMINROHR MIT  
DROSSELKLAPPE,  
250 mm lang

Ø 120 mm	EK-Nr. 019507	23,00 €
Ø 130 mm	EK-Nr. 019121	23,00 €
Ø 150 mm	EK-Nr. 019147	23,00 €

### WANDFUTTER DOPPELWANDMUFFE

Ø 120 mm	EK-Nr. 019107	9,40 €
Ø 130 mm	EK-Nr. 019115	9,40 €
Ø 150 mm	EK-Nr. 019137	9,40 €

### WANDFUTTER DOPPELWANDMUFFE, 250 mm lang

Ø 120 mm	EK-Nr. 019127	19,00 €
Ø 130 mm	EK-Nr. 019128	19,00 €
Ø 150 mm	EK-Nr. 019123	19,00 €



UNIVERSALKNIE 90°, 3tlg.,  
VERSTELLBAR, MIT TÜR

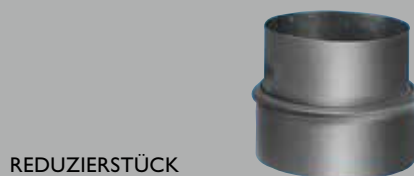
Ø 120 mm	EK-Nr. 019501	32,00 €
Ø 130 mm	EK-Nr. 019502	32,00 €
Ø 150 mm	EK-Nr. 019144	32,00 €

### BOGENKNIE 90°, FEST, OHNE TÜR

Ø 120 mm	EK-Nr. 019503	31,00 €
Ø 130 mm	EK-Nr. 019120	31,00 €
Ø 150 mm	EK-Nr. 019149	31,00 €

### BOGENKNIE 45°, FEST, MIT TÜR

Ø 120 mm	EK-Nr. 019306	29,60 €
Ø 130 mm	EK-Nr. 019307	29,60 €
Ø 150 mm	EK-Nr. 019145	29,60 €



REDUZIERSTÜCK

150W/120 Eng	EK-Nr. 019125	26,80 €
--------------	---------------	---------



DICHTUNGEN FÜR  
KAMINROHRBÖGEN

EK-Nr. 019017	2,80 €
---------------	--------



SENOTHERM LACKSPRAY  
400 ML, GUSSGRAU

- Idealer dekorativer Lack für Öfen, Kamine, Grillgeräte, Ofenrohre, Ofenzubehör und sonstige thermisch hochbeanspruchte Geräte
- Temperaturbeständige Beschichtung bis 500°C

EK-Nr. 019588	19,90 €
---------------	---------



KAMINROHR-ROSETTE

Ø 120 mm	EK-Nr. 019508	7,00 €
Ø 130 mm	EK-Nr. 019122	7,00 €
Ø 150 mm	EK-Nr. 019146	7,00 €

- Infos Material*
- Material 2 mm Stahlblech
  - für feste und flüssige Brennstoffe • Unterdruckbetrieb
  - Stecksystem mit Einzug • Temperaturklasse: T600 (Abgastemperatur ≤ 600°C) • Rußbrandbeständige Verbindungsleitung • Umweltlack UHT Hydro Senotherm: UHT-Hydro ist ein hochtemperaturbeständiger Lack auf Wasserbasis. Der Lack ist selbst beim erstmaligen Erhitzen absolut geruchs- und schadstofffrei.

### KAMINROHR-ANSCHLUSS-SET

- Winkelrohr 60 x 45 cm • mit Tür und Drosselklappe • Wandfutter und Rosette

Ø 120 mm	EK-Nr. 019512	66,00 €
Ø 130 mm	EK-Nr. 019304	66,00 €
Ø 150 mm	EK-Nr. 019140	66,00 €



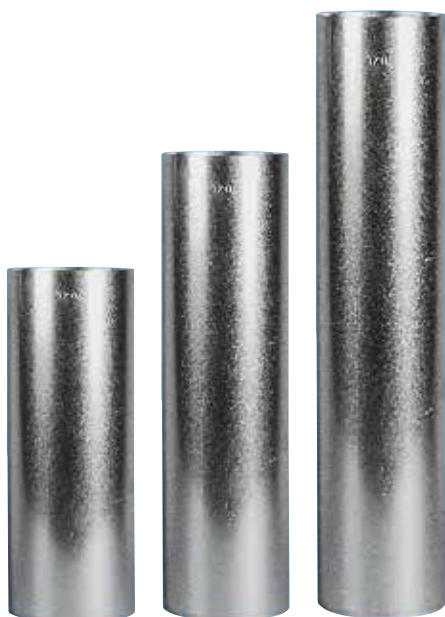
### KAMINROHR

Ø 120 mm		
250 mm	EK-Nr. 019504	15,00 €
500 mm	EK-Nr. 019505	19,80 €
1000 mm	EK-Nr. 019506	32,80 €

Ø 130 mm		
250 mm	EK-Nr. 019117	15,00 €
500 mm	EK-Nr. 019118	19,80 €
1000 mm	EK-Nr. 019119	32,80 €

Ø 150 mm		
250 mm	EK-Nr. 019141	15,00 €
500 mm	EK-Nr. 019142	19,80 €
1000 mm	EK-Nr. 019143	32,80 €

## OFENROHR FAL



- Diese dünnwandigen Ofenrohre sind für feste und flüssige Brennstoffe zugelassen
- Das feueraluminierte Stahlblech bietet Korrosionsschutz und eine ansprechende silbrige Oberfläche
- Unterdruckbetrieb • Verbindung: Stecksystem • Temperaturklasse: T400 (Abgastemperatur  $\leq 400^\circ\text{C}$ ) • Material: 0,6 mm Stahlblech • Wird vielfach verwendet in Wochendhäusern, Bauwagen, bei Werkstattöfen etc.

*Infos  
Material*

## OFENROHR

## Ø 100 mm

250 mm	EK-Nr. 019050	4,70 €
500 mm	EK-Nr. 019051	7,40 €
1000 mm	EK-Nr. 019052	12,20 €

## Ø 110 mm

250 mm	EK-Nr. 019053	5,00 €
500 mm	EK-Nr. 019054	7,70 €
1000 mm	EK-Nr. 019056	12,40 €

## Ø 120 mm

150 mm	EK-Nr. 019057	4,40 €
250 mm	EK-Nr. 019058	5,40 €
330 mm	EK-Nr. 019059	6,50 €
500 mm	EK-Nr. 019060	7,70 €
750 mm	EK-Nr. 019061	10,80 €
1000 mm	EK-Nr. 019062	12,80 €

## Ø 130 mm

250 mm	EK-Nr. 019064	5,70 €
500 mm	EK-Nr. 019065	8,20 €
1000 mm	EK-Nr. 019067	13,10 €

## Ø 150 mm

500 mm	EK-Nr. 019068	8,40 €
1000 mm	EK-Nr. 019069	13,40 €



## WANDFUTTER DOPPELWANDMUFFE

Ø 100 mm	EK-Nr. 019037	6,70 €
Ø 110 mm	EK-Nr. 019038	7,40 €
Ø 120 mm	EK-Nr. 019039	8,40 €
Ø 130 mm	EK-Nr. 019040	8,70 €
Ø 150 mm	EK-Nr. 019042	9,10 €



## REDUZIERSTÜCK

120 W/110 Eng	EK-Nr. 019155	9,40 €
130 W/120 Eng	EK-Nr. 019156	9,40 €

## ÜBERGANGSSTÜCK

110 W/120 Eng	EK-Nr. 019157	9,40 €
110 W/130 Eng	EK-Nr. 019158	9,40 €

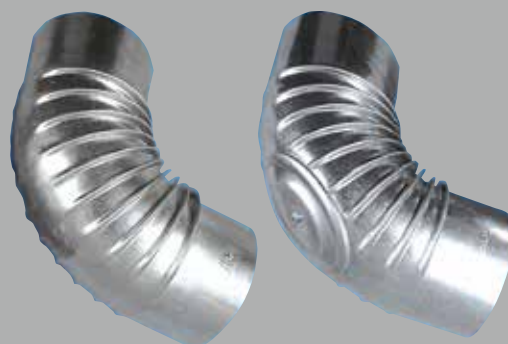
## BOGENKNIE 90°

## • ohne Tür

Ø 100 mm	EK-Nr. 019016	5,90 €
Ø 110 mm	EK-Nr. 019018	6,30 €
Ø 120 mm	EK-Nr. 019019	6,40 €
Ø 130 mm	EK-Nr. 019021	6,70 €
Ø 150 mm	EK-Nr. 019031	10,20 €

## • mit Tür

Ø 120 mm	EK-Nr. 019023	9,90 €
----------	---------------	--------



## BOGENKNIE 45°

## • ohne Tür

Ø 120 mm	EK-Nr. 019020	6,30 €
----------	---------------	--------

UNIVERSALKNIE,  
3tlg., VERSTELLBAR

## • mit Tür

Ø 120 mm	EK-Nr. 019029	14,20 €
Ø 130 mm	EK-Nr. 019030	15,10 €

## • ohne Tür

Ø 120 mm	EK-Nr. 019025	10,40 €
----------	---------------	---------

## KAPSELKNIE, RUND

Ø 120 mm / 300 mm lang	EK-Nr. 019034	16,80 €
------------------------	---------------	---------

## T-STÜCK OFENROHR

Ø 120 mm / 300 mm lang	EK-Nr. 019035	15,00 €
------------------------	---------------	---------

## REGENHAUBE MIT ROHRSTÜCK

Ø 120 mm	EK-Nr. 019036	16,80 €
----------	---------------	---------





## OFENROHR BLAUGLANZ



### OFENROHR-ROSETTE

- vernickelt mit Klammer

Ø 135 mm EK-Nr. 019166 4,00 €

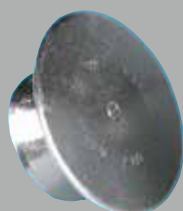
- Perfect vernickelt

Ø 135 mm EK-Nr. 019167 5,40 €

Ø 165 mm EK-Nr. 019168 7,50 €

- FAL

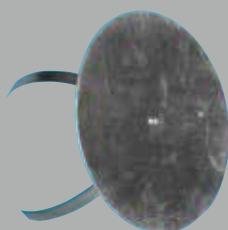
Ø 120 mm EK-Nr. 019063 3,40 €



### UNIVERSAL- KAMINLOCHKAPSEL

- Kaminlochdeckel mit Isoplatte

EK-Nr. 019165 6,90 €



### UNIVERSAL- KAMINLOCHKAPSEL

- mit Isoplatte und Spreizflügel

EK-Nr. 019164 4,80 €



### KAMINLOCHKAPSEL

- zum Verschließen von doppelten Wandmuffen
- mit Isolierung

Ø 100 mm EK-Nr. 019162 3,70 €

Ø 110 mm EK-Nr. 019159 3,70 €

Ø 120 mm EK-Nr. 019160 4,10 €

Ø 130 mm EK-Nr. 019161 4,30 €

Ø 150 mm EK-Nr. 019163 4,50 €



### BOGEN 90°

ohne Tür EK-Nr. 019099 6,40 €



### FLACHKNIE, Ø 120 mm, VERSTELLBAR

- mit Sicherheitsraste

40-120 mm EK-Nr. 019150 45,60 €

135-220 mm EK-Nr. 019151 45,80 €

230-400 mm EK-Nr. 019152 49,00 €



### FLACHKNIE "LILIPUT", Ø 120 mm, VERSTELLBAR

- mit Sicherheitsraste

EK-Nr. 019153 37,80 €



Infos  
Material

- Ebenso wie die dünnwandigen FAL Ofenrohre sind auch diese Ofenrohre dünnwandig GEBLÄUT und für feste und flüssige Brennstoffe zugelassen. Die von bläulich bis schwarz schattierende Oberfläche passt optisch gut zu alten Gussöfen, Werkstattöfen etc. Die Rohre erlangen im Alter eine abwechslungsreiche, rustikale Oberfläche. Temperaturklasse: T400 (Abgas-temperatur ≤ 400° C)

### OFENROHR

Ø 120 mm

500 mm EK-Nr. 019097 7,70 €

1000 mm EK-Nr. 019098 8,90 €

## OFENROHR FÜR PELLETÖFEN



- Infos Material*
- Für den Einsatz bei Pelletöfen müssen die Ofenrohre sowohl für den Überdruckbetrieb ausgelegt sein, als auch, da es sich bei Pellets um feste Brennstoffe handelt, rußbrandbeständig ausgeführt sein • Unsere Pellet-Rohre verfügen über ein konisch dichtendes Stecksystem (metallisch dichtend) und sind somit sowohl für den Überdruckbetrieb (Druckklasse P1) zugelassen, als auch rußbrandbeständig ausgeführt • Temperaturklasse: T400 (Abgastemperatur ≤ 400° C)
  - Rohre und Bögen sind lasergeschweißt
  - Verwendung von Drosselklappen und Putzöffnungen sind nicht zulässig.

### OFENROHR

• Material 0,6 mm • Farbe schwarz

#### Ø 80 mm

250 mm	EK-Nr. 019522	15,50 €
500 mm	EK-Nr. 019521	16,50 €
1000 mm	EK-Nr. 019520	22,50 €

#### Ø 100 mm

250 mm	EK-Nr. 019529	15,50 €
500 mm	EK-Nr. 019528	16,50 €
1000 mm	EK-Nr. 019527	22,50 €



BOGENKNIE 45°, OHNE TÜR

Ø 80 mm	EK-Nr. 019523	15,50 €
Ø 100 mm	EK-Nr. 019530	15,50 €



BOGENKNIE 90°, OHNE TÜR

Ø 80 mm	EK-Nr. 019524	19,50 €
Ø 100 mm	EK-Nr. 019531	19,50 €



WANDMUFFE DOPPELT

Ø 80 mm	EK-Nr. 019525	6,50 €
Ø 100 mm	EK-Nr. 019532	7,50 €



OFENROHR-ROSETTE

Ø 80 mm	EK-Nr. 019526	6,50 €
Ø 100 mm	EK-Nr. 019533	6,50 €

## OFENROHR EMALLIERT WEISS



- Infos Material*
- Dünnwandiges 0,6 mm Ofenrohr mit emaillierter Oberfläche • Geeignet für feste und flüssige Brennstoffe • Die Emaillierung bietet eine glatte und glänzende Oberfläche, die auch gut zu reinigen ist • Diese Ofenrohre bieten sich insbesondere in Kombination mit emaillierten Küchenherden und emaillierten Ölöfen an • Um die Ofenrohre und die Emaille-Oberfläche nicht zu beschädigen, darf die zulässige maximale Abgastemperatur von 300° C nicht überschritten werden
  - Verbindung: Stecksystem • Für Unterdruckbetrieb

### OFENROHR

#### Ø 120 mm weiß

250 mm	EK-Nr. 019542	15,50 €
500 mm	EK-Nr. 019541	22,00 €
1000 mm	EK-Nr. 019540	35,00 €



my edition

## OFENROHR EMAILLIERT BRAUN



BOGENKNIE 90° Ø 120 mm

weiß EK-Nr. 019543 25,50 €



BOGENKNIE 90° Ø 120 mm

braun EK-Nr. 019549 25,50 €



KAPSELKNIE Ø 120 mm

weiß EK-Nr. 019544 39,00 €



KAPSELKNIE Ø 120 mm

braun EK-Nr. 019550 39,00 €



ROSETTE Ø 120 mm

weiß EK-Nr. 019545 9,50 €



ROSETTE Ø 120 mm

braun EK-Nr. 019551 9,50 €



- Infos Material*
- Dünnwandiges 0,6 mm Ofenrohr mit emaillierter Oberfläche • Geeignet für feste und flüssige Brennstoffe • Die Emaillierung bietet eine glatte und glänzende Oberfläche, die auch gut zu reinigen ist • Diese Ofenrohre bieten sich insbesondere in Kombination mit emaillierten Küchenherden und emaillierten Ölfen an • Um die Ofenrohre und die Emaille-Oberfläche nicht zu beschädigen, darf die zulässige maximale Abgastemperatur von 300° C nicht überschritten werden
  - Verbindung: Stecksystem • Für Unterdruckbetrieb

### OFENROHR

Ø 120 mm braun

250 mm	EK-Nr. 019548	15,50 €
500 mm	EK-Nr. 019547	22,00 €
1000 mm	EK-Nr. 019546	35,00 €

## OFENZUBEHÖR UND MEHR



### FEUERZEMENT, 2KG

- Hydraulisch abbindender Mörtel aus feuerfesten Stoffen • max. Anwendungstemperatur 1200° C
- Anwendung: Reparatur schadhafter Bereiche in Öfen und Kaminen • Aushärtung erfolgt bei Raumtemperatur.

EK-Nr. 019574 6,50 €



### SCHAMOTTE-MÖRTEL 1KG

- Gebrauchsfertiger Schamottemörtel zum Ausmauern von Kaminen, Kachelöfen und Herden • Keramisch abbindend d. h. Aushärtung nach Einfluss von Hitze
- Temperaturbeständigkeit bis max. 1600° C

EK-Nr. 019271 4,90 €



### SCHAMOTTESTEIN

- Temperaturbeständig bis 1250° C

250 x 124 x 30 mm EK-Nr. 019289 6,20 €



### BAYRISCHE KAMINTÜR, GUSSEISEN

- Tür und Rahmen aus Grauguss GG18 • Inttür aus verzinktem Stahlblech • Prüfzeugnis-Nr. P-BWU 02-21 • genormter Vierkant-Verschluss
- Reinigungsöffnung: 120 x 196 mm • Außenmaße: 185 x 260 mm

EK-Nr. 019314 39,50 €

### KAMINTÜR-SCHLÜSSEL (ohne Abb.)

EK-Nr. 019315 6,50 €



### KAMINTÜR VERZINKT

- Kamintür 14 x 20 cm • K20/4, verzinkt mit Hebelverschluss • P-BWU-02-57(P-IV 008)
- Prüfzeugnis-Nr. P-IV 27 • Lichte Weite: 140 x 200 mm • Außenmaße: 230 x 290 mm
- genormter Hebel-Verschluss

EK-Nr. 019311 19,80 €



### KAMINTÜR EDELSTAHL

- Kamintür 14 x 20 cm • K20/4, Edelstahl mit Vierkantverschluss • P-BWU-02-57(P-IV 008)
- Prüfzeugnis-Nr. P-IV 27 • Lichte Weite: 140 x 200 mm • Außenmaße: 230 x 290 mm
- genormter Vierkant-Verschluss

EK-Nr. 019312 59,00 €

### VIERTANTSCHLÜSSEL (ohne Abb.)

EK-Nr. 019313 2,00 €

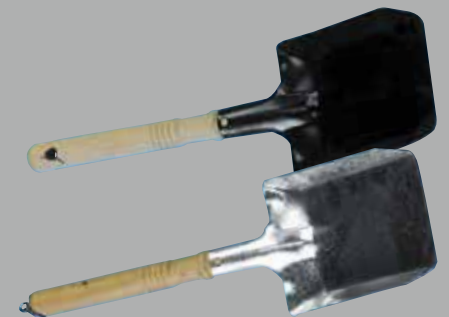


### SCHEREN-BRIKETTZANGE

vernickelt EK-Nr. 019296 5,50 €

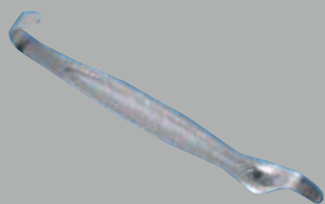
### BRIKETTZANGE

vernickelt EK-Nr. 019295 4,50 €



### KOHLENSCHAUFEL

lackiert EK-Nr. 019297 3,50 €  
verzinkt EK-Nr. 019298 4,50 €



**RINGHEBER**

- Stahlblech • gepresst • vernickelt

230 mm EK-Nr. 019299 3,20 €



**STOCHEISEN**

- Gewachstes Holzheft
- mit Ring und Kappe

450 mm EK-Nr. 019300 4,00 €

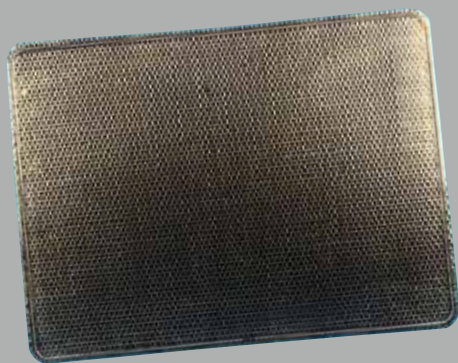


**ASCHENKRATZER**

- Blatt 40 x 110 mm

40 x 110 mm EK-Nr. 019301 4,50 €

**BODENBLECHE**

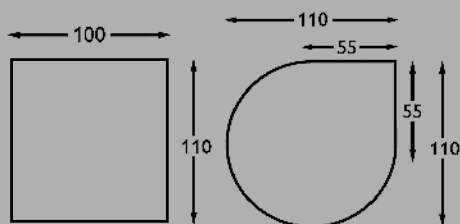
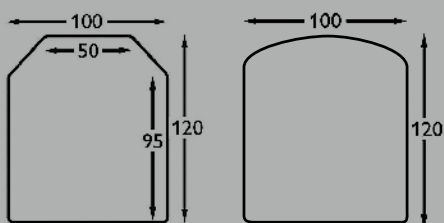


**BODENBLECH, ALTMESSING**

- gehämmert

50 x 40 cm EK-Nr. 019385 9,50 €  
 50 x 60 cm EK-Nr. 019386 11,00 €  
 50 x 80 cm EK-Nr. 019387 15,50 €  
 60 x 80 cm EK-Nr. 019388 17,50 €

**GLAS-  
UNTERLEGPLATTEN,  
KLAR**



**KAMIN BODEN- UND  
FUNKENSCHUTZPLATTE, FARBLOS**

6 mm Sicherheitsglas

- 6-eckig  
100 x 120 cm EK-Nr. 019431 89,00 €
- Rundbogen  
100 x 120 cm EK-Nr. 019712 89,00 €
- Rechteck  
100 x 110 cm EK-Nr. 019714 89,00 €
- Tropfenform  
110 x 110 cm EK-Nr. 019434 99,00 €



**SILIKON DICHTLIPPE FÜR  
GLASUNTERLEGPLATTEN MIT FACETTE**

- verhindert Eindringen von Staub und Schmutz unter der Glasplatte

EK-Nr. 019724 29,50 €

**KÖRBE**



**FILZKORB**

- Grau • aus hochwertigem, robustem Filz
- mit Grifflöchern • vielseitig verwendbar
- Maße B x H x T in cm: 40 x 35 x 55

(21.02.632.2) EK-Nr. 019756 49,00 €



**WEIDENKORB**

- Ø 50 cm / Höhe 50 cm
- Durchmesser unten ca. 41 cm

(21.02.609.2) EK-Nr. 019758 35,00 €

ZUBEHÖR

DETAIL-  
INFOS  
SIEHE S. 58

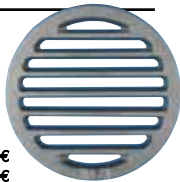


LIEGEROST GUSSEISEN, VIERKANT

14 x 22 cm	EK-Nr. 019330	27,00 €
14 x 24 cm	EK-Nr. 019331	35,00 €
16 x 22 cm	EK-Nr. 019332	32,00 €
16 x 24 cm	EK-Nr. 019333	37,00 €
16 x 26 cm	EK-Nr. 019334	37,00 €
16 x 28 cm	EK-Nr. 019335	45,00 €
18 x 22 cm	EK-Nr. 019336	37,00 €
18 x 26 cm	EK-Nr. 019338	41,00 €
18 x 28 cm	EK-Nr. 019339	49,00 €
18 x 30 cm	EK-Nr. 019340	57,00 €
20 x 30 cm	EK-Nr. 019341	65,00 €
22 x 34 cm	EK-Nr. 019342	73,00 €
30 x 40 cm	EK-Nr. 019343	147,00 €

LIEGEROST  
GUSSEISEN, RUND

Ø 18 cm	EK-Nr. 019344	31,00 €
Ø 20 cm	EK-Nr. 019345	33,00 €



HITZESCHUTZPLATTE

- Hitzeschutzplatte einseitig reflektierend im Aluminiumrahmen • Temperaturbereich bis 850° C
  - Maße: 850 x 570 x 3 mm
- EK-Nr. 019578 49,50 €



GLASFASER-DICHTSCHNUR

- Glasfaser-Rundschüre in hoher Qualität und Temperaturbeständigkeit • Verwendung: z.B. zur Abdichtung von Kamin- und Ofentüren
- Temperaturbeständigkeit bis + 550° C.

Ø 8 mm, 1 m	EK-Nr. 019283	1,50 €
Ø 8 mm, 2,5 m	EK-Nr. 019275	3,20 €
Ø 8 mm mit Kleber, 2,5 m	EK-Nr. 019273	6,50 €
Ø 10 mm, 1 m	EK-Nr. 019284	1,70 €
Ø 10 mm, 2,5 m	EK-Nr. 019276	4,50 €
Ø 10 mm mit Kleber, 2,5 m	EK-Nr. 019274	7,50 €
Ø 6 mm, Messing umspinnen, 1 m	EK-Nr. 019285	1,50 €
Ø 8 mm, Messing umspinnen, 1 m	EK-Nr. 019286	1,80 €

SCHAMOTTKLEBER



- Der Schamottkleber HT 1100 ist ein gebrauchsfertiger Dichtungs- und Befestigungskleber
- Er dient zum Verkleben von feuerfesten Bauteilen und zum Befestigen von Dichtschüren, Dämmplatten und Schamotteilen • Mindestens 48 Stunden trocknen lassen • Temperaturbeständigkeit: + 1000° C.

Tube 17 ml EK-Nr. 019279 3,80 €



KESSEL-KITT

- Dichtungskitt auf Wasserglasbasis • Feuerfester Kesselkitt z.B zum Abdichten gegen Rauchgase beim Einsatz an Kesselanlagen, Öfen und Herde
- Gut haftend an Metall und anderen Materialien, nicht abbröckelnd • Temperaturbeständig bis + 1000° C.

310 ml Kartusche EK-Nr. 019270 6,50 €



250 g	EK-Nr. 019280	3,40 €
500 g	EK-Nr. 019281	3,95 €
1000 g	EK-Nr. 019282	5,20 €



ELEKTRO ASCHESAUGER

- Aschesauger mit Motor und Rollen • Volumen 18 l • 1200 W • 220 V • 150 cm Aluschlauch
- 250 cm Kabel • mit Abklopfrmechanik und zusätzlichem Metallfilter über dem Sackfilter (mehr Schutz für den Motor) • Geprüft mit neuem GS, CE, ROHS, REACH, PAK

EK-Nr. 019768 69,80 €



ERSATZFILTER FÜR ASCHESAUGER

EK-Nr. 019772 6,80 €

HEIZÖLKANNE,  
INHALT 10 L



- Kunststoff • mit Öldunst-Rücksaug- und Entlüftungseinrichtung

EK-Nr. 019412 14,50 €



THERMO-HANDSCHUH

- L/B 27x17 cm
- EK-Nr. 019762 9,50 €



KAMINBÜRSTE

- mit zwei Bohrlöchern • B x T: 11 x 3,5 cm
- Borstenlänge 75 mm

EK-Nr. 019754 7,50 €

## KOHLNFÜLLER UND MEHR



### BRIKETT-TRÄGER

- Brikettträger mit Bügel
- Kupfer gehämmert
- Maße B x T x H in mm  
185 x 135 x 370

EK-Nr. 019560 21,00 €



### KOHLNFÜLLER

- Kupfer gehämmert
- Höhe 480 mm

EK-Nr. 019564 23,00 €



### ASCHE-EIMER

- verzinkt • mit Griff und Deckel • Maße B x H x T  
in cm: 34 x 30 x 24 cm • oval • Inhalt ca. 15 Liter

(21.02.452.2) EK-Nr. 019764 19,50 €

## KAMIN- GARNITUREN

### KAMINBESTECK 4 TEILIG

- Edelstahlfarbig
- Griffe Edelstahl
- Maße B x H x T in cm:  
23 x 68 x 15

(21.02.739.2)

EK-Nr. 019732 39,50 €



### KAMINGARNITUR 4 TEILIG

- Edelstahl matt gebürstet
- Maße B x H x T in cm:  
23 x 66 x 15

(21.02.539.2)

EK-Nr. 019734 49,50 €



### KAMINGARNITUR 4 TEILIG

- Edelstahl • schwarze Griffe
- Ø 18 cm / Höhe 62 cm

(21.02.743.2)

EK-Nr. 019736 44,50 €

### KAMINGARNITUR 3 TEILIG

- anthrazit beschichtet
- mit Holzgriffen
- Ø 18 cm / Höhe 64 cm

(21.02.718.2)

EK-Nr. 019738 29,50 €



### KAMINGARNITUR 3 TEILIG

- anthrazit beschichtet
- mit Holzgriffen
- Ø 23 cm / Höhe 64 cm

(21.02.711.2)

EK-Nr. 019740 49,50 €

### KAMINGARNITUR 3 TEILIG

- Schmiedeeisen schwarz  
lackiert • silber patiniert
- Maße B x H x T in cm:  
23 x 65 x 37

(21.05.022.2)

EK-Nr. 019742 49,50 €



my edition

ANZÜNDER



KOHLE-ANZÜNDER

- Für Herde, Öfen und Kamine
- Ohne Holz und Papier

32 Würfel EK-Nr. 019612 1,50 €



ÖKO-HOLZWOLLE

- auf Basis von Holz und Wachs
- gerollt und getränkt zu kleinen Ballen

1 kg Beutel EK-Nr. 019624 7,49 €



ÖKO-ANZÜNDER REIBEKOPF

- Mit Reibekopf • 24 Riegel auf Basis von Holz und Wachs + Streichholzkopf • Schachtel inkl. Reibefläche

24 Riegel EK-Nr. 019628 1,99 €



ÖKO-ANZÜNDER

- Einzelpack auf Basis von Holzfasern getränkt mit Öl aus nachwachsenden Rohstoffen
- Für Grillkohle und Kamin

32 Würfel EK-Nr. 019614 1,49 €



ÖKO-HOLZWOLLE

- auf Basis von Holz und Wachs
- gerollt und getränkt zu kleinen Ballen

32 Anzünd-Mäuse EK-Nr. 019618 4,49 €



KAMIN- & GRILLANZÜNDER FLORETTS

- Kleine, einzeln in transparenter Folie verpackte Anzünd-Floretts • Inhalt auf Basis N-Paraffin

100 Stück EK-Nr. 019632 8,99 €



ÖLOFEN-ANZÜNDER

- Einfach die einzelnen Streifen anzünden und in den Ofen geben

100 Stück EK-Nr. 019642 1,29 €



ÖLOFEN-SCHNELLANZÜNDER

- Mit Sreichholz und Reibefläche; brennt lange und sicher

50 Stück EK-Nr. 019644 2,49 €



## KAMINSCHNEIT



### BIO-KAMINSCHNEIT

- Aus 100% biologischen Rohstoffen zum Verbrennen im Kamin • einfaches Entzünden an den Ecken des Papiers – fertig

900 g EK-Nr. 019638 4,29 €

## REINIGER



### KOMBI-ENTRÜCKER

- Kohle- und Öfenentrücker – entfernt durch Verbrennen einfach und sauber alle Rußablagerungen im Ofen

5 Beutel EK-Nr. 019648 1,59 €

## GLÜHSPIRALE



### ZÜNDFIX GLÜHSPIRALE

- Mit Doppel-Dreifachwicklung • hilft Brennstoff sparen und bei versehentlichem Erlöschen der Flamme erfolgt durch die nachglühende Spirale automatisch eine Wiederentzündung der Ölgase

GS 2 EK-Nr. 019264 13,50 €  
GS 3 EK-Nr. 019265 15,50 €



### OFENGLAS-REINIGER

- Für Kamin- und Ofentüren
- reinigt schnell und zuverlässig

500 ml Sprühflasche EK-Nr. 019658 5,99 €



### RAUCHMELDER

- FlammEX • inkl. 9 Volt Batterie • vernetzbar per Funk oder Kabel • elektronischer Rauchkammertest auf Knopfdruck
- Ø 106 x 48 mm • Farbe weiß

EK-Nr. 357663 24,99 €

# NACHWEIS-PFLICHT:

## ONLINE-DATENBANK DES HKI INFORMIERT UND HILFT

Damit die Besitzer einer modernen Feuerstätte erkennen können, ob ihr Gerät die vorgegebenen Bestimmungen einhält, hat der HKI eine Online-Datenbank mit derzeit über 5000 Geräten aufgebaut. Einsehbar ist die Liste auf dem Verbraucher-Portal [www.ratgeber-ofen.de](http://www.ratgeber-ofen.de). Wer vorausschauend handelt, der tauscht bereits jetzt auch die Altgeräte aus, die bis Ende 2017 stillgelegt werden müssen und handelt somit im Sinne der Umwelt.

# TECHNISCHER FORTSCHRITT:

## KAMIN- UND KACHELÖFEN HEIZEN IMMER UMWELTGERECHTER

Die Feinstaub-Emissionen häuslicher Feuerstätten für feste Brennstoffe – dazu zählen Kamin- und Kachelöfen ebenso wie Heizkamineinsätze mit geschlossenem Feuerraum – nehmen dank moderner Verbrennungstechniken weiter ab. Fabrikneue Öfen erzeugen heute bis zu 85 Prozent weniger Emissionen als Geräte, die vor 1975 gebaut worden sind. Darauf macht der HKI Industrieverband Haus-, Heiz- und Küchentechnik aufmerksam.

Moderne Geräte sind so konstruiert, dass das Holz gleichmäßig verbrennt, wodurch die Emissionen stark zurückgehen. Damit dies der Umwelt im vollen Umfang zugute kommt, muss beim Betrieb des Kaminofens unbedingt die Bedienungsanleitung des Herstellers beachtet werden.

# BAUARTEN

Bezüglich des Schornsteinanschlusses muss bei Einzelfeuerstätten unterschieden werden zwischen solchen, die einen eigenen Schornstein haben müssen und solchen, die mit bis zu drei Feuerstätten an einem gemeinsamen Schornstein angeschlossen werden können.

## BAUART 1

Kaminöfen der Bauart 1 werden bezüglich des Schornsteinanschlusses wie Dauerbrandöfen behandelt und dürfen daher - soweit der Schornstein dafür geeignet ist - an einen mehrfach belegten Schornstein angeschlossen werden. Die Bauart 1 setzt voraus, dass die Feuerraumtür immer, mit Ausnahme bei der Bedienung, geschlossen ist oder die Füllöffnung nicht größer als 0,05 m<sup>2</sup> lichten Querschnitt ist. Die Bedingung der geschlossenen Betriebsweise wird durch selbstschließende Türen erreicht, die nach Loslassen des Betreibers durch Federscharniere, durch eine Zugfeder oder auch durch Herabfallen per Schwerkraft selbsttätig schließen. Wesentlich ist, dass aufgrund der Konstruktion der Schließvorgang erreicht wird, so dass das Sicherheitsrisiko durch eine falsche Bedienung des Betreibers ausgeschaltet ist.

## BAUART 2

Feuerstätten, deren Feuerung während des Betriebes geöffnet sein kann (Bauart 2), müssen aufgrund des damit verbundenen hohen Luftüberschusses einen eigenen Schornstein haben, so dass die Abgase sicher über dem Dach abgeführt werden können. Zu dieser Gruppe zählen offene Kamine nach DIN 18895 und Kaminöfen der Bauart 2 nach DIN 18891.

## SCHORNSTEIN

Der Kaminofen bildet mit dem Schornstein ein System. Eine optimale Verbrennung hängt neben gutem Brennmaterial unter anderem auch wesentlich vom Zugverhalten des Schornsteines ab. Die bei der Verbrennung entstehenden Rauchgase steigen, aufgrund ihrer geringeren spezifischen Dichte gegenüber der Umgebungsluft, nach oben in den Schornstein und müssen sicher abgeführt werden.

# SO WIRD HOLZ RICHTIG GELAGERT

Eine trockene Lagerung und gute Lüftung des Heizholzes ist wichtig. Bei Häusern mit seitlich offenen Dächern kann Brennholz gut im Freien gestapelt werden. Das Dach muss so weit vorgezogen sein, dass das Holz auch bei Schlagregen nicht wieder nass wird. Je besser der Holzstapel durchlüftet wird, umso rascher trocknet das Holz. Auf keinen Fall darf es rundum mit Plastikplanen abgedeckt werden; frisches Heizholz kann darunter nicht trocknen. Wird Holz in einem geschlossenen Raum (Keller, Garage) gelagert, muss ein dauernder Luftaustausch gewährleistet sein. Lagern Sie Holz nicht in der Nähe von Feuerquellen.

Legen Sie nur so viel Holz in die Nähe des Kamins oder Kachelofens, wie es der tägliche Bedarf erfordert. Schaffen Sie keine Feuerbrücken und versperren Sie keine Rettungswege durch die Lagerung von Holz.

Und so vermeidet man unnötige Umweltbeeinträchtigungen und Nachbarbeschwerden:

Erfahrungen zeigen, dass ein Holzfeuer auch gefährliche Stoffe ausstoßen kann. Ursache ist stets eine nicht vollständige Verbrennung der Holzgase. Dafür können folgende Umstände verantwortlich sein:

- eine zu niedrige Verbrennungstemperatur, z.B. weil das Holz zu feucht ist;
- eine unzureichende Luftzufuhr;
- ein ungeeigneter Ofen.

## HEIZTIPPS

### REGELN FÜR DAS HEIZEN MIT HOLZ ZUM WOHL DER UMWELT!

- Heizen Sie ausschließlich mit naturbelassenem, lufttrockenem Holz mit maximal 20% Restfeuchte. Anhaftende Rinde kann mitverheizt werden.
- Heizholz wird am besten zwischen Dezember und Februar geschlagen und sofort vor dem Lagern gespalten! Das Austrocknen des Holzes wird so wesentlich gefördert.
- Heizholz muss vor dem Verbrennen zwei bis drei Jahre luftig, vor Regen und vor Feuchtigkeit geschützt, gelagert werden. Nach zwei bis drei Jahren Lagerzeit hat das Holz nur noch max. 15-20% Restfeuchte. Es heizt hervorragend und verbrennt schadstoffarm.
- Heizholz lagert am besten unter einem vorgezogenen Dach oder in einer luftigen Holzhütte.
- Lagern Sie frisch geschlagenes Heizholz nicht im Keller. Dort kann es nicht austrocknen, sondern stockt. Nur ganz trockenes Holz kann in einem gut belüfteten Keller gelagert werden.
- Heizholz darf niemals in eine Plastikplane eingepackt werden. Holz braucht Luft und Wind zum Trocknen.
- Holz verschiedener Baumarten hat unterschiedliche Heizwerte.
- Wer Heizholz nach Gewicht kauft, kommt bei Nadelholz am besten weg - aber trocken muss es sein!
- Wer Heizholz nach Raummeter bemessen kauft, der nimmt aber besser Laubholz.
- Eichen-, Buchen- und Eschenholz haben den höchsten Heizwert (ca. 2100 kW/h Heizwert je Raummeter).
- Halten Sie sich immer genau an die Bedienungsanleitung des Herstellers Ihres Ofens oder Ihrer Heizungsanlage und verwenden Sie ausschließlich die von ihm genehmigten Brennstoffe.
- Müll zu verheizen ist eine Umweltsünde und streng verboten!



## EINZELRAUMFEUERUNGSANLAGEN

Bestimmte Heizgeräte sind von den neuen Regelungen ausgenommen. Der Weiterbetrieb einer Einzelraumfeuerungsanlage ist ohne Einschränkung möglich, wenn bereits eine der folgenden Voraussetzungen erfüllt ist:

- Feuerstätte wurde vor dem 1. Januar 1950 hergestellt oder errichtet (historische Öfen)
- Wohnung wird ausschließlich mit Einzelraumfeuerungsanlagen beheizt
- Grundofen (individuell gefertigte Einzelraumfeuerungsanlage als Wärmespeicherofen)
- Badeöfen

- offener Kamin, Nutzung gelegentlich erlaubt
- nicht gewerblich genutzte Herde und Backöfen mit einer Nennwärmeleistung unter 15 kW

Sollte die Einzelraumfeuerungsanlage nicht zu den Ausnahmen zählen, darf sie nur weiterbetrieben werden, wenn die folgenden Emissionsgrenzwerte je Kubikmeter Abgas nicht überschritten werden:

**Staub: 0,15 Gramm**  
**Kohlenmonoxid: 4,00 Gramm**

**Bei weiteren Fragen berät der Bezirksschornsteinfegermeister gern.**

Anmerkung: Die Bezeichnung „**Bezirksschornsteinfegermeister**“ wird seit 2013 durch den Begriff „**bevollmächtigter Bezirksschornsteinfeger**“ ersetzt.

Weitere Infos zum Thema **Ist mein Ofen umwelttauglich?**

siehe unter:

**[hki-online.de](http://hki-online.de)**  
**[heizprofi.com](http://heizprofi.com)**  
**[ratgeber-ofen.de](http://ratgeber-ofen.de)**  
**[schornsteinfeger.de](http://schornsteinfeger.de)**

# DETAILINFOS

LIEGEROST GUSSEISEN, VIERKANT

